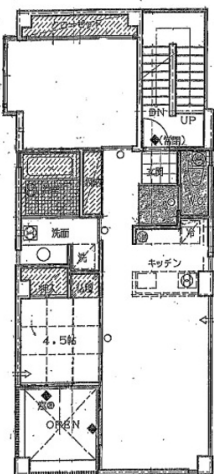
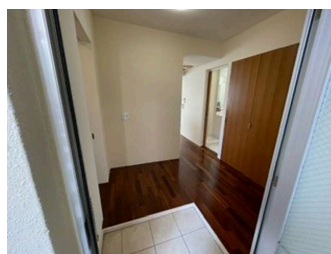


那覇市立泊小学校まで徒歩3分 屋根付き駐車場2台が嬉しい (#^.^#)

【間取り図】



2階以上 鉄筋(RC造) 即入居可
二人以上入居可 駐車場あり
駐車場2台以上



種別	貸アパート		
地域	那覇市泊		
家賃	135,000円		
共益費		衛生費	
駐車場	2台 / 25,000円	駐車場備考	2台縦列
敷金	1ヶ月	礼金	1ヶ月
手数料		初期費用	
その他一時金			

所在地	沖縄県那覇市泊2 10 11			
築年	2006年10月(築17年)			
所在階数	2階 / 3階建			
入居日	即時可	専有面積	58.11㎡(17.6坪)	
間取り	2LDK(洋9.0・4.5)			
交通	美栄橋駅より徒歩10分 泊高橋バス停より徒歩2分			
校区	泊小学校 那覇中学校			
契約期間		更新料		
設備	システムキッチン	カウンターキッチン	バス・トイレ別	洗髪洗面化粧台
	温水洗浄便座	浴槽	ガス衣類乾燥機	エアコン
クローゼット	ウォークインクローゼット	インターネット対応	インターネット無料	オートロック
モニター付きインターホン	エレベーター	オール電化	室内洗濯機置き場	ガスコンロ

沖縄県知事免許 (03)第004076号

(株)エールプロデュース

住所：沖縄県那覇市泊1-11-9

営業時間：10:00～19:00

定休日：毎週火曜・水曜

TEL：0078-60159-875070

FAX：098-996-4097

HP：http://www.yell-pro.com/

取引態様：代理

更新日：2024.09.19

