

即ご覧可能です 洋室9帖の広々とした1K!角部屋で日当たり・風通し良好 ガス乾燥機、ガスコンロ、エアコン、ネット無料、オートロックと設備も充実です また、コンビニ・スーパーも目の前です

【間取り図】



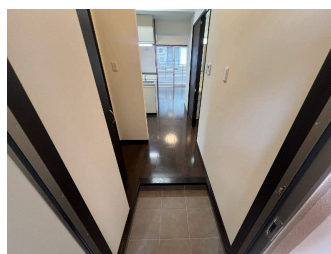
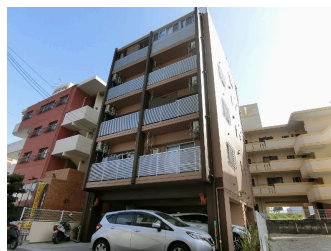
2階以上 角部屋 フローリング
鉄筋(RC造) 駐車場あり

現状優先になります。
見積もりは概算になりますので、目安としてお考え下さい。

月半ばで入居する場合は別途日割り家賃が発生致します。

退去前物件となる為301号室の室内写真掲載しております。

ガス衣類乾燥機は設備ではありません。



種別	貸マンション		
地域	那覇市上之屋		
家賃	52,000円		
共益費	5,000円	衛生費	
駐車場	1台 / 10,000円	駐車場備考	駐車場近隣(砂利)別契約になります。乗用車可能です
敷金	1ヶ月	礼金	1ヶ月
手数料	1.1ヶ月	初期費用	305,800円
その他一時金	火災保険：13,000円 保証会社加入料：家賃30%～100%		

名称	シルクハイム上之屋 401号室			
所在地	沖縄県那覇市上之屋1 17 19			
築年	2015年3月(築9年)			
所在階数	4階 / 5階建			
入居日	応相談	専有面積	27㎡(8.2坪)	
間取り	1R(洋12)			
交通	おもろまち駅			
校区	泊小学校			
契約期間	更新・2.0年	更新料		
設備	システムキッチン	カウンターキッチン	バス・トイレ別	洗髪洗面化粧台
	温水洗浄便座	浴槽	ガス衣類乾燥機	エアコン
クローゼット	ウォークインクローゼット	インターネット対応	インターネット無料	オートロック
モニター付きインターホン	エレベーター	オール電化	冷房	室内洗濯機置き場

沖縄県知事免許 (5)第003570号

(有)リケンオキナワ

住所：沖縄県那覇市牧志1-4-27 共立マンション牧志202号室

営業時間：10:00～18:00

定休日：年末年始 土曜日・日曜日・祝日 ゴールデンウィーク

TEL：0078-60159-156562

FAX：098-941-5651

HP：<http://www.rikenokinawa.co.jp/>

取引態様：専属専任

更新日：2024.09.18