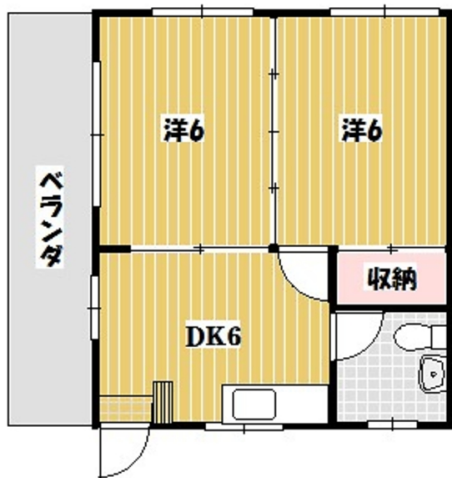
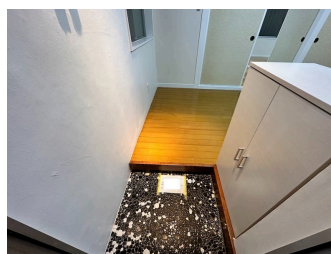


【モノレール県庁前駅まで徒歩1分、若狭バス停まで徒歩2分】敷金・礼金なし!  
 全面リフォーム2DK!エレベーター付き、広々ベランダ ゴミ毎日捨てれます!  
 スーパー、コンビニ、波之上ビーチ近く

【間取り図】



2階以上 角部屋 フローリング  
 鉄筋(RC造) 即入居可  
 二人以上入居可 駐車場あり



種別	貸アパート		
地域	那覇市若狭		
家賃	50,000円		
共益費	4,000円	衛生費	1,100円
駐車場	1台 / 15,000円	駐車場備考	近隣徒歩2分
敷金	0ヶ月	礼金	0ヶ月
手数料	1ヶ月	契約概算金	
その他一時金	家賃保証会社要加入 ハウスクリーニング料38,500円		

名称	松岡マンション 2 - B号室		
所在地	沖縄県那覇市若狭2 3 17		
築年	1977年7月(築45年)		
所在階数	2階 / 5階建		
入居日	即時可	専有面積	33㎡(10坪)
間取り	2DK(洋6・6 / DK6)		
交通	県庁前駅より徒歩11分 若狭バス停より徒歩2分		
校区	若狭小学校 那覇中学校		
契約期間	更新・2.0年	更新料	
設備	システムキッチン	カウンターキッチン	バス・トイレ別
	温水洗浄便座	浴槽	ガス衣類乾燥機
クローゼット	ウォークインクローゼット	インターネット対応	インターネット無料
	モニター付きインターホン	エレベーター	オール電化
			洗髪洗面化粧台 エアコン オートロック 都市ガス

沖縄県知事免許 (04)第003570号

(有)リケンオキナワ

住所：沖縄県那覇市牧志1-4-27 共立マンション牧志202号室

営業時間：10:00 ~ 18:00

定休日：年末年始 日曜日 ゴールデンウィーク

TEL : 0078 - 60159 - 156562

FAX : 098 - 941 - 5651

HP : <http://www.rikenokinawa.co.jp/>

取引態様：専属専任

更新日：2023.05.31





沖縄県知事免許 (04)第003570号

**(有)リケンオキナワ**

住所 : 沖縄県那覇市牧志1-4-27 共立マンション牧志202号室

営業時間 : 10:00 ~ 18:00

定休日 : 年末年始 日曜日 ゴールデンウィーク

TEL : 0078 - 60159 - 156562

FAX : 098 - 941 - 5651

HP : <http://www.rikenokinawa.co.jp/>

取引態様 : 専属専任

更新日 : 2023.05.31

