

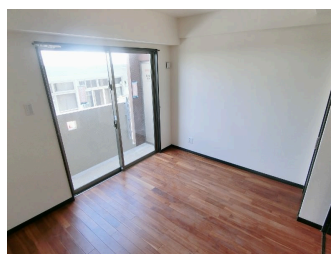
【築浅物件 オートロック・インターネット無料・駐車場(軽自動車専)・対面キッチン】奥武山公園駅まで徒歩6分の立地です(\*^ ^\*)お問い合わせはお早めに。( )。

【間取り図】



2階以上 フローリング  
鉄筋(RC造)  
家主別住まい 駐車場あり  
バイク置場あり 1階全面駐車場

現状優先になります。  
見積もりは概算になりますので、目安としてお考え下さい。  
月半ばで入居する場合は別途日割り家賃が発生致します。



種別	貸アパート		
地域	那覇市山下町		
家賃	45,000円		
共益費	3,000円	衛生費	
駐車場	1台 / 6,600円	駐車場備考	軽自動車専用区画
敷金	0ヶ月	礼金	0ヶ月
手数料	1.1ヶ月	初期費用	194,880円
その他一時金	火災保険13,000円 保証会社加入料(家賃30%~100%) ハウスクリーニング料27,500円		

名称	エステート山下町 301号室			
所在地	沖縄県那覇市山下町 2239			
築年	2021年4月(築3年)			
所在階数	3階 / 4階建			
入居日	応相談	専有面積	18.62m <sup>2</sup> (5.6坪)	
間取り	1R(洋8)			
交通	山下バス停より徒歩3分			
校区	垣花小学校 鏡原中学校			
契約期間	更新・2.0年	更新料		
設備	システムキッチン	カウンターキッチン	バス・トイレ別	洗髪洗面化粧台
	温水洗浄便座	浴槽	ガス衣類乾燥機	エアコン
クローゼット	ウォークインクローゼット	インターネット対応	インターネット無料	オートロック
	モニター付きインターホン	エレベーター	オール電化	冷房

沖縄県知事免許 (5)第003570号

(有)リケンオキナワ

住所：沖縄県那覇市牧志1-4-27 共立マンション牧志202号室

営業時間：10:00 ~ 18:00

定休日：年末年始 土曜日・日曜日・祝日 ゴールデンウィーク

TEL : 0078 - 60159 - 156562

FAX : 098 - 941 - 5651

HP : <http://www.rikenokinawa.co.jp/>

取引態様：専属専任

更新日：2024.07.01

