

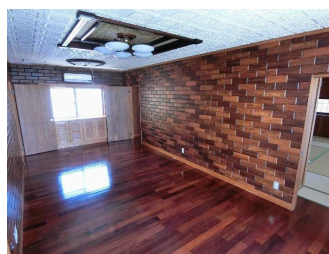
那覇市前島で広々リビング2LDK募集開始!!
3階ワンフロア、屋上広々バルコニー、屋内駐車場2台縦列駐車可能
お気軽にお問い合わせください

【間取り図】



2階以上 最上階 角部屋
独立部屋 和室有り 鉄筋(RC造)
即入居可 二人以上入居可
シニア相談可
家主別住まい 駐車場あり
駐車場2台以上

充実設備!エアコン3台設置!



種別	貸アパート		
地域	那覇市前島		
家賃	75,000円		
共益費		衛生費	
駐車場	2台 / 20,000円	駐車場備考	屋内駐車場2台縦列
敷金	1ヶ月	礼金	1ヶ月
手数料	1.1ヶ月	契約概算金	
その他一時金			

名称	ロベルト商事ビル			
所在地	沖縄県那覇市前島3 10 11			
築年	1967年10月(築54年)			
所在階数	3階 / 3階建			
入居日	即時可	専有面積	73.99㎡(22.4坪)	
間取り	2LDK			
交通	泊港入口バス停より徒歩2分			
校区	若狭小学校 那覇中学校			
契約期間		更新料		
設備	システムキッチン	カウンターキッチン	バス・トイレ別	洗髪洗面化粧台
	温水洗浄便座	浴槽	ガス衣類乾燥機	エアコン
クローゼット	ウォークインクローゼット	インターネット対応	インターネット無料	オートロック
	モニター付きインターホン	エレベーター	オール電化	冷房

沖縄県知事免許 (04)第003570号

(有)リケンオキナワ

住所：沖縄県那覇市牧志1-4-27 共立マンション牧志202号室

営業時間：10:00～19:00

定休日：年末年始 日曜日 ゴールデンウィーク

TEL：0066-96837-156562

FAX：098-941-5651

HP：http://www.rikenokinawa.co.jp/

取引態様：一般

更新日：2021.12.01





沖縄県知事免許 (04)第003570号

(有)リケンオキナワ

住所：沖縄県那覇市牧志1-4-27 共立マンション牧志202号室

営業時間：10:00～19:00

定休日：年末年始 日曜日 ゴールデンウィーク

TEL：0066-96837-156562

FAX：098-941-5651

HP：<http://www.rikenokinawa.co.jp/>

取引態様：一般

更新日：2021.12.01

