

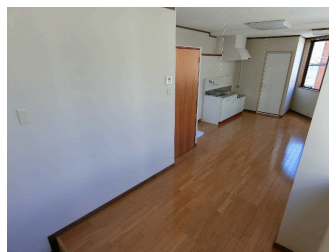
那覇市前島で広々1R募集開始!!  
駐輪場相談可能  
お気軽にお問い合わせください

【間取り図】



2階以上 角部屋 鉄筋(RC造)  
即入居可 シニア相談可  
家主別住まい バイク置場あり  
自転車専用駐輪場

駐輪場相談可能



種別	貸アパート		
地域	那覇市前島		
家賃	43,000円		
共益費		衛生費	
駐車場	無	駐車場備考	屋内駐車場 2台縦列
敷金	0ヶ月	礼金	0ヶ月
手数料	1.1ヶ月	契約概算金	
その他一時金			

名称	ロベルト商事ビル2 - A		
所在地	沖縄県那覇市前島 3 10 11		
築年	1967年10月(築54年)		
所在階数	2階 / 3階建		
入居日	即時可	専有面積	m <sup>2</sup> (坪)
間取り	1R		
交通	泊港入口バス停より徒歩2分		
校区	若狭小学校 那覇中学校		
契約期間		更新料	
設備	システムキッチン	カウンターキッチン	バス・トイレ別
	温水洗浄便座	浴槽	洗髪洗面化粧台
クローゼット	ウォークインクローゼット	インターネット対応	ガス衣類乾燥機
	モニター付きインターホン	エレベーター	エアコン
		冷房	オートロック
			室内洗濯機置き場

沖縄県知事免許 (04)第003570号

(有)リケンオキナワ

住所：沖縄県那覇市牧志1-4-27 共立マンション牧志202号室

営業時間：10:00 ~ 19:00

定休日：年末年始 日曜日 ゴールデンウィーク

TEL : 0066 - 96837 - 156562

FAX : 098 - 941 - 5651

HP : <http://www.rikenokinawa.co.jp/>

取引態様：一般

更新日：2021.11.30





沖縄県知事免許 (04)第003570号

**(有)リケンオキナワ**

住所：沖縄県那覇市牧志1-4-27 共立マンション牧志202号室

営業時間：10:00～19:00

定休日：年末年始 日曜日 ゴールデンウィーク

TEL : 0066 - 96837 - 156562

FAX : 098 - 941 - 5651

HP : <http://www.rikenokinawa.co.jp/>

取引態様：一般

更新日：2021.11.30

