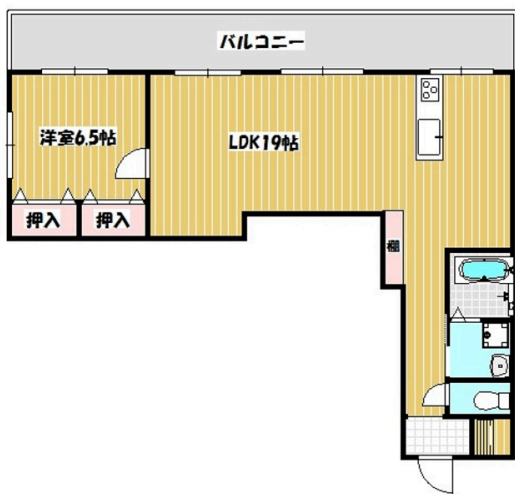


【ペット可物件 明るく、綺麗な室内(^_^)- コンビニ近くで買い物にも便利です。バス停や通りからも近いので、交通にも便利です】

【間取り図】



2階以上 フローリング
鉄筋(RC造) ペット可
二人以上入居可 家主別住まい

ペット条件：ペット保証金(家賃1ヵ月分)小型犬もしくは猫1匹相談できます
現状優先になります。
見積もりは概算になりますので、目安としてお考え下さい。
月半ばで入居する場合は別途日割り家賃が発生致します。
初期費用概算金は最安値での金額掲載となり、あくまで概算のため審査等により変動の可能性がございます。
初期費用概算にペット保証金は含まれておりません。



種別	貸アパート		
地域	那覇市若狭		
家賃	75,000円		
共益費	5,000円	衛生費	
駐車場	無	駐車場備考	
敷金	0ヶ月	礼金	0ヶ月
手数料	1.1ヶ月	初期費用	265,500円
その他一時金	火災保険：13,000円 保証会社加入料：家賃30%～100% ハウスクリーニング料：66,000円		

名称	BCビル 201号室			
所在地	沖縄県那覇市若狭2 2 7			
築年	1989年1月(築35年)			
所在階数	2階 / 5階建			
入居日	応相談	専有面積	60㎡(18.2坪)	
間取り	1LDK(洋6.5 / LDK19)			
交通	久米郵便局前バス停より徒歩3分			
校区				
契約期間	更新・2.0年	更新料		
設備	システムキッチン	カウンターキッチン	バス・トイレ別	洗髪洗面化粧台
	温水洗浄便座	浴槽	ガス衣類乾燥機	エアコン
クローゼット	ウォークインクローゼット	インターネット対応	インターネット無料	オートロック
	モニター付きインターホン	エレベーター	オール電化	冷房

沖縄県知事免許 (5)第003570号

(有)リケンオキナワ

住所：沖縄県那覇市牧志1-4-27 共立マンション牧志202号室

営業時間：10:00～18:00

定休日：年末年始 土曜日・日曜日・祝日 ゴールデンウィーク

TEL：0078-60159-156562

FAX：098-941-5651

HP：http://www.rikenokinawa.co.jp/

取引態様：専属専任

更新日：2024.09.17

