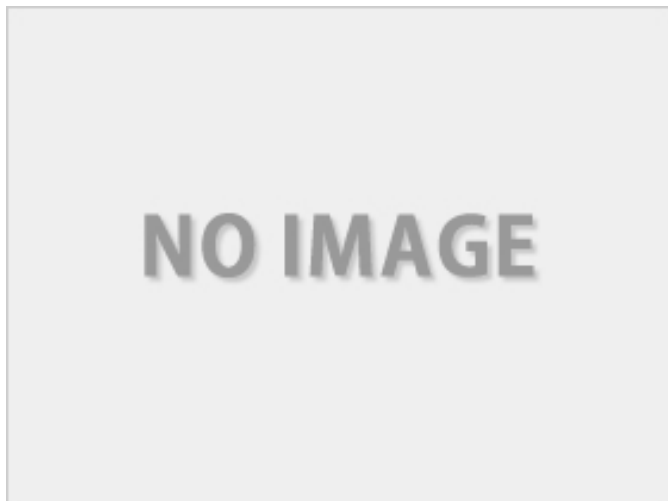


【令和7年1月末完成予定】新築！ペット2匹まで飼育可物件
4分、バスターミナルまで徒歩2分とアクセス良好な立地です

那覇中心地でモノレール県庁駅まで徒歩
ネット無料、ガス乾燥機付きで設備充実！

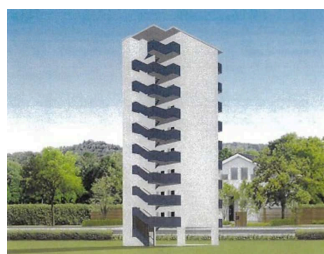
【間取り図】



2階以上 南向き 鉄筋(RC造)
ペット可 シニア相談可

ペット条件：10kg以下の小動物2匹まで

外観写真は完成イメージ画像です。
2月1日入居可能予定 新築物件の為
、工期の変更等により多少前後する可
能性がございます。



種別	貸アパート		
地域	那覇市泉崎		
家賃	79,000円		
共益費	5,000円	衛生費	
駐車場	無	駐車場 備考	
敷金	0ヶ月	礼金	1ヶ月
手数料	1.1ヶ月	初期費用	
その他 一時金	保証会社加入料：月額賃料50～100% 審査により変動有 住宅総合保険：金13,000円 2年更新 ペット保証金：飼育の場合は保証金79,000円発生		

名称	Graviton			
所在地	沖縄県那覇市泉崎1 9 18			
築年	新築 2025年2月(築0年)			
所在階数	6階 / 10階建			
入居日	応相談	専有面積	25m ² (7.6坪)	
間取り	1DK(洋5.7 / DK4.9)			
交通	県庁前駅より徒歩4分 バスターミナル前バス停より徒歩2分			
校区	開南小学校 上山中学校			
契約期間	更新・2.0年	更新料		
設備	システムキッチン	カウンターキッチン	バス・トイレ別	洗髪洗面化粧台
	温水洗浄便座	浴槽	ガス衣類乾燥機	エアコン
クローゼット	ウォークインクローゼット	インターネット対応	インターネット無料	オートロック
モニター付きインターホン	エレベーター	オール電化	室内洗濯機置き場	BS

沖縄県知事免許 (5)第003570号

(有)リケンオキナワ

住所：沖縄県那覇市牧志1-4-27 共立マンション牧志202号室

営業時間：10:00～18:00

定休日：年末年始 土曜日・日曜日・祝日 ゴールデンウィーク

TEL：0078-60159-156562

FAX：098-941-5651

HP：<http://www.rikenokinawa.co.jp/>

取引態様：仲介

更新日：2024.09.25

