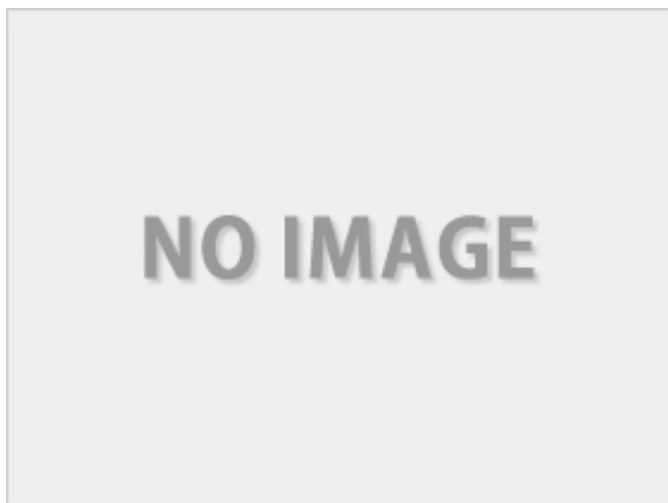


【令和7年1月末完成予定】新築！ペット2匹まで飼育可物件
4分、バスターミナルまで徒歩2分とアクセス良好な立地です

那覇中心地でモノレール県庁駅まで徒歩
ネット無料、ガス乾燥機付きで設備充実！

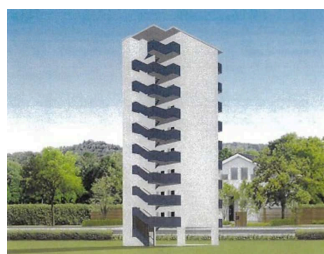
【間取り図】



2階以上 南向き 鉄筋(RC造)
ペット可 シニア相談可

ペット条件：10kg以下の小動物2匹まで

外観写真は完成イメージ画像です。
2月1日入居可能予定 新築物件の為
、工期の変更等により多少前後する可
能性がございます。



種別	貸アパート		
地域	那覇市泉崎		
家賃	82,000円		
共益費	5,000円	衛生費	
駐車場	無	駐車場 備考	
敷金	0ヶ月	礼金	1ヶ月
手数料	1.1ヶ月	初期費用	
その他 一時金	保証会社加入料：月額賃料50～100% 審査により変動有 住宅総合保険：金13,000円 2年更新 ペット保証金：飼育の場合は保証金82,000円発生		

名称	Graviton		
所在地	沖縄県那覇市泉崎1 9 18		
築年	新築 2025年2月(築0年)		
所在階数	9階 / 10階建		
入居日	応相談	専有面積	25m ² (7.6坪)
間取り	1DK(洋5.7 / DK4.9)		
交通	県庁前駅より徒歩4分 バスターミナル前バス停より徒歩2分		
校区	開南小学校 上山中学校		
契約期間	更新・2.0年	更新料	
設備	システムキッチン	カウンターキッチン	バス・トイレ別
	温水洗浄便座	浴槽	洗髪洗面化粧台
クローゼット	ウォークインクローゼット	インターネット対応	ガス衣類乾燥機
	モニター付きインターホン	エレベーター	室内洗濯機置き場
			エアコン
			オートロック
			BS

沖縄県知事免許 (5)第003570号

(有)リケンオキナワ

住所：沖縄県那覇市牧志1-4-27 共立マンション牧志202号室

営業時間：10:00～18:00

定休日：年末年始 土曜日・日曜日・祝日 ゴールデンウィーク

TEL：0078-60159-156562

FAX：098-941-5651

HP：<http://www.rikenokinawa.co.jp/>

取引態様：仲介

更新日：2024.09.25

