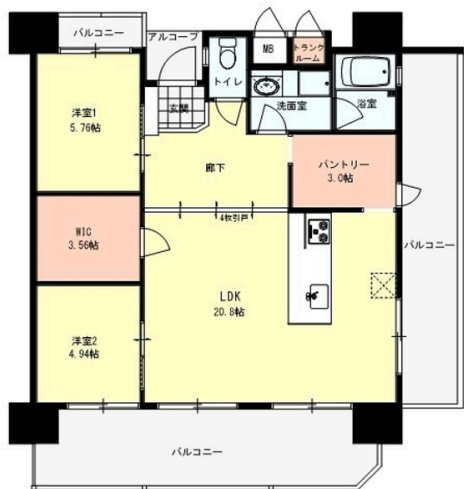


沖縄の海が望める高台！ベランダからは太平洋 廊下からは東シナ海 また、1フロア3世帯の角部屋！2面バルコニー 設備充実のペット可
 譲マンションの1室です！！
 経塚駅から徒歩9分！ぜひ内覧ください

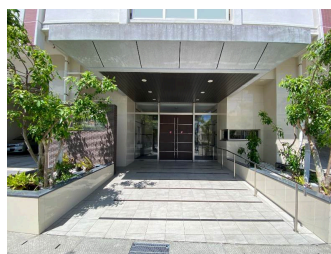
【間取り図】



2階以上 最上階 南向き 角部屋
 鉄筋(RC造) ペット可
 海が見える 駐車場あり
 駐車場1台無料

ペット条件：管理規約に準ずる
 最上階の角部屋なので通風も眺望も良い
 大きなLDKにはキャットウォーク付き！
 お洒落な内装の2LDKです

- ～周辺環境～
- ・ゆいレール「経塚駅」約650m（徒歩9分）
 - ・石嶺小学校 約800m（徒歩10分）
 - ・石嶺中学校 約1,400m（徒歩18分）
 - ・サンエーV21食品館石嶺店 約350m（徒歩5分）
 - ・セブンイレブン浦添前田店 約300m（徒歩4分）
 - ・ドラッグイレブン首里石嶺店 約450m（徒歩6分）
 - ・「石嶺入口」バス停 約200m（徒歩3分）



種別	貸マンション		
地域	那覇市首里石嶺町		
家賃	200,000円		
共益費		衛生費	
駐車場	1台 / 無料	駐車場備考	機械式 車種要確認 2台目不可になります
敷金	1ヶ月	礼金	0ヶ月
手数料	220,000円	初期費用	816,500円
その他一時金	・保証委託料：160,000円・抗菌施工料：16,500円・火災保険料：20,000円・再契約手数料：11,000円		

所在地	沖縄県那覇市首里石嶺町 4 3 0 7 1			
築年	2011年11月(築12年)			
所在階数	13階 / 13階建			
入居日	応相談	専有面積	76.08㎡(23坪)	
間取り	2LDK(洋4.9・5.7 / LDK20.8)			
交通	経塚駅より徒歩9分 石嶺入口市外線バス停より徒歩3分			
校区	石嶺小学校まで徒歩10分 石嶺中学校まで徒歩18分			
契約期間	定期借家・2.0年	契約料	11,000円	
設備	システムキッチン	カウンターキッチン	バス・トイレ別	洗髪洗面化粧台
	温水洗浄便座	浴槽	ガス衣類乾燥機	エアコン
クローゼット	ウォークインクローゼット	インターネット対応	インターネット無料	オートロック
モニター付きインターホン	エレベーター	オール電化	室内洗濯機置き場	ユニットバス

沖縄県知事免許 (01)第005035号

桜不動産株式会社 Sakura . R E

住所：沖縄県浦添市前田632番地2 ウエストゲート

営業時間：10:00～17:00

定休日：水・土・日曜日・祝日
 (土・日曜日は完全予約制となっております。)

TEL : 0078 - 60159 - 011589

FAX : 098 - 993 - 5919

HP : <https://www.sakura-re.co.jp/>

取引態様：仲介

更新日：2024.07.02

