

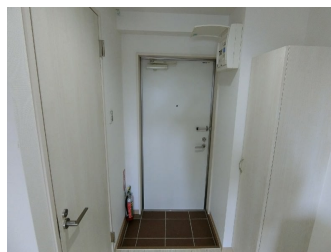
敷金・礼金ナシ 初期費用お得！！設備充実 単身者や学生さんにオススメです！！

【間取り図】



2階以上 フローリング
鉄筋(RC造) 即入居可 ペット可
二人以上入居可 駐車場あり

現状と異なる場合は現状を優先します。



種別	貸アパート		
地域	那覇市国場		
家賃	47,000円		
共益費	4,000円	衛生費	
駐車場	1台 / 6,000円	駐車場備考	台数制限
敷金		礼金	
手数料	1ヶ月	契約概算金	
その他一時金	ハウスクリーニング 25000円 ペット保証金 1ヶ月		

所在地	沖縄県那覇市国場 870 1			
築年	新築 2019年11月(築1年)			
所在階数	2階 / 5階建			
入居日	即時可	専有面積	24.84㎡(7.5坪)	
間取り	1K(洋 6.5 / K 3.4)			
交通	沖縄大学前バス停より徒歩4分			
校区	上間小学校 寄宮中学校			
契約期間		更新料		
設備	システムキッチン	カウンターキッチン	バス・トイレ別	洗髪洗面化粧台
	温水洗浄便座	浴槽	ガス衣類乾燥機	エアコン
クローゼット	ウォークインクローゼット	インターネット対応	インターネット無料	オートロック
モニター付きインターホン	エレベーター	オール電化	冷房	室内洗濯機置き場

沖縄県知事免許 (06)第003040号

(有)朝日ハウジング

住所：沖縄県西原町翁長240-3

営業時間：09:00～18:30

定休日：-

TEL：0066-96837-325829

FAX：098-946-7321

HP：http://www.asahi-okinawa.com/

取引態様：仲介

更新日：2021.01.20





沖縄県知事免許 (06)第003040号

(有)朝日ハウジング

住所：沖縄県西原町翁長240-3

営業時間：09:00～18:30

定休日：-

TEL：0066-96837-325829

FAX：098-946-7321

HP：<http://www.asahi-okinawa.com/>

取引態様：仲介

更新日：2021.01.20

