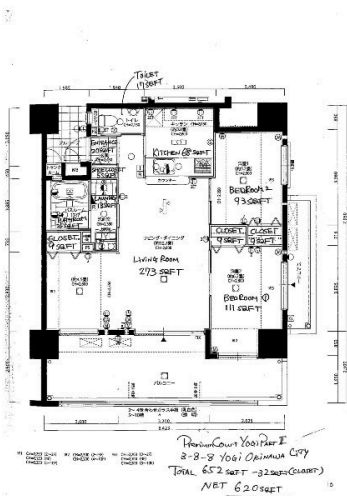


最上階角部屋 太平洋一望 朝日をたっぷり受けられるお部屋です。ペット対応マンション  
国道329号線近く 外国人の入居可能 家電付いています。

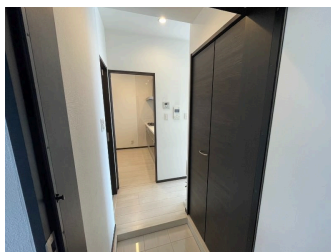
【間取り図】



2階以上 最上階 南向き 角部屋  
独立部屋 フローリング  
鉄筋(RC造) 即入居可 ペット可  
保証人代行 留学生可 海が見える  
家主別住まい 駐車場あり  
駐車場2台無料 1階全面駐車場

ペット条件：ペット飼育の場合ペット衛生費5万円

間取り図と画像が現状と異なる場合は現状を優先とします。家賃保証は全保連賃料50%～琉球セーフティー100% 沖縄県宜野湾市や中頭中部地区の貸アパート・マンション・貸駐車場ならともや不動産まで。土地・収益、事業用物件もお任せください。米軍人賃貸物件もお取り扱いしております。



種別	貸マンション		
地域	沖縄市与儀		
家賃	180,000円		
共益費		衛生費	
駐車場	2台 / 無料	駐車場備考	
敷金	1ヶ月	礼金	0ヶ月
手数料	1.1ヶ月	初期費用	680,850円
その他一時金	月額：安心サポート1100円 入居時：賃貸保証料90550円/抗菌施工13200円/火災保険18000円 賃貸保証：全保連賃料50%～琉球セーフティー100%		

名称	プレミアムコート与儀第二		
所在地	沖縄県沖縄市与儀 3 8 8		
築年	2019年7月(築5年)		
所在階数	10階 / 10階建		
入居日	即時可	専有面積	60.64㎡(18.3坪)
間取り	2LDK(洋6.2・5.2 / LDK15.2)		
交通	与儀バス停より徒歩2分		
校区	比屋根小学校まで徒歩7分 美東中学校まで徒歩23分		
契約期間	定期借家・2.0年	契約料	
設備	システムキッチン	カウンターキッチン	バス・トイレ別
	温水洗浄便座	浴槽	洗濯洗面化粧台
クローゼット	ウォークインクローゼット	インターネット対応	ガス衣類乾燥機
	モニター付きインターホン	エレベーター	オール電化
		室内洗濯機置き場	エアコン
			オートロック
			浴室乾燥機

沖縄県知事免許 (09)第002047号

(有)とみや不動産

住所：沖縄県宜野湾市新城2-44-20

営業時間：09:00～18:00

定休日：日曜日

TEL：0078-60159-243665

FAX：098-892-1285

HP：http://www.tomiyahousing.com

取引態様：専任

更新日：2024.09.12

