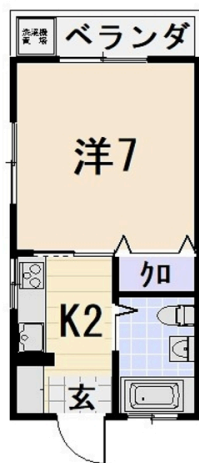
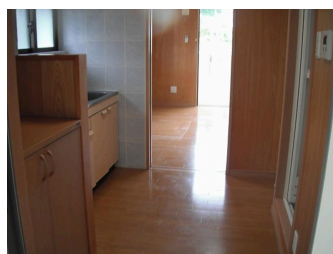


お気軽にお問い合わせ下さい。

【間取り図】



2階以上 角部屋 鉄筋(RC造)
即入居可 駐車場あり



種別	貸アパート		
地域	浦添市内間		
家賃	38,000円		
共益費	1,700円	衛生費	
駐車場	1台 / 5,000円	駐車場備考	但し、軽自動車限定！
敷金	0ヶ月	礼金	0ヶ月
手数料	1ヶ月	初期費用	146,730円
その他一時金	保証会社保証委託料40230円 カギ代5500円		

所在地	沖縄県浦添市内間 2 6 2			
築年	2006年10月(築17年)			
所在階数	4階 / 5階建			
入居日	即時可	専有面積	21.4㎡(6.5坪)	
間取り	1K(洋7 / K2)			
交通	沢岬バス停より徒歩3分			
校区	内間小学校 神森中学校			
契約期間	更新・2.0年	更新料		
設備	システムキッチン	カウンターキッチン	バス・トイレ別	洗髪洗面化粧台
	温水洗浄便座	浴槽	ガス衣類乾燥機	エアコン
クローゼット	ウォークインクローゼット	インターネット対応	インターネット無料	オートロック
モニター付きインターホン	エレベーター	オール電化	ユニットバス	下駄箱

沖縄県知事免許 (2)第4642号

有限会社 仲西宅建

住所：沖縄県浦添市宮城四丁目15番5号 - 101号 コーポ南十字

営業時間：09:00～18:00

定休日：日曜・祝日・第5土曜日

TEL：0078-60159-275067

FAX：098-879-3294

HP：<http://www.rent-housing.jp>

取引態様：仲介

更新日：2024.09.14

