

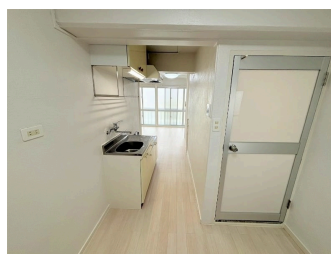
モノレール牧志駅まで徒歩約9分！近隣にコンビニ、マックスバリューストア等があり、那覇新都心、国際通りにもアクセスしやすく生活便利な地区です。

【間取り図】



2階以上 最上階 鉄筋(RC造)
即入居可 自転車専用駐車場

物件情報や内見など、お気軽にお問い合わせ下さい。



種別	貸アパート		
地域	那覇市泊		
家賃	45,000円		
共益費	2,000円	衛生費	
駐車場	無	駐車場備考	
敷金	0ヶ月	礼金	1ヶ月
手数料	49,500円	初期費用	
その他一時金	その他費用 = 14,100円 ~ (家賃保証料)・9,900円(鍵交換費用)		

所在地	沖縄県那覇市泊 1 9 7			
築年	1972年5月(築52年)			
所在階数	5階 / 5階建			
入居日	即時可	専有面積	29.2㎡(8.8坪)	
間取り	1R(洋 14.5)			
交通	牧志駅 崇元寺バス停より徒歩2分			
校区	泊小学校 那覇中学校			
契約期間	更新・2.0年	更新料		
設備	システムキッチン	カウンターキッチン	バス・トイレ別	洗髪洗面化粧台
	温水洗浄便座	浴槽	ガス衣類乾燥機	エアコン
クローゼット	ウォークインクローゼット	インターネット対応	インターネット無料	オートロック
	モニター付きインターホン	エレベーター	オール電化	下駄箱 都市ガス

沖縄県知事免許(12)第0796号

株式会社高田産業

住所：沖縄県那覇市おもろまち4-10-18 タカダ新都心マンション201号

営業時間：08:30 ~ 17:30

定休日：日曜・祝祭日

TEL : 0078 - 60159 - 560097

FAX : 098 - 866 - 1948

HP : <http://www.takadasangyo.co.jp>

取引態様：貸主

更新日：2024.09.18

