

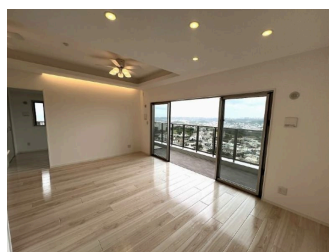
【内覧可能です】 宜野湾市野嵩の新築分譲マンションの1室です 未入居物件なので初めての入居者になります 最上階の14階で海も見えて眺望 リビングも16.5帖と広くつろげます シお問合わせください

【間取り図】



2階以上 最上階 フローリング
鉄筋(RC造) 即入居可 ペット可
二人以上入居可
海が見える 駐車場あり
駐車場2台以上 駐車場2台無料

ペット条件：要確認



種別	貸アパート		
地域	宜野湾市野嵩		
家賃	250,000円		
共益費		衛生費	
駐車場	2台 / 無料	駐車場備考	縦列 (普通車+軽自動車)
敷金	2ヶ月	礼金	1ヶ月
手数料	1.1ヶ月	初期費用	
その他一時金	・火災 (損害) 保険、2年更新/20,000円 ・家賃保証要加入 (20%~100%) ・ペット同居の場合：家賃26万円、ペット保証金26万円		

所在地	沖縄県宜野湾市野嵩 1 4 9 1 7			
築年	2024年4月(築0年)			
所在階数	14階 / 14階建			
入居日	即時可	専有面積	62.83m ² (19坪)	
間取り	2LDK(洋6・5 / LDK16.5)			
交通	野嵩一丁目バス停より徒歩3分			
校区	普天間小学校 普天間中学校			
契約期間	更新・2.0年	更新料		
設備	システムキッチン	カウンターキッチン	バス・トイレ別	洗髪洗面化粧台
	温水洗浄便座	浴槽	ガス衣類乾燥機	エアコン
クローゼット	ウォークインクローゼット	インターネット対応	インターネット無料	オートロック
モニター付きインターホン	エレベーター	オール電化	冷房	室内洗濯機置き場

沖縄県知事免許 (04)第003665号

ピタットハウス宜野湾店 営業課 大鏡建設(株)

住所：沖縄県宜野湾市佐真下37 Besthill佐真下B1F

営業時間：09:30 ~ 17:00

定休日：10月10日火曜日は接客コンテストの為午後は休業致します 日祝、第2・4水曜、第1・3・5土曜

TEL：0078 - 60159 - 503877

FAX：098 - 898 - 5248

HP：https://ph-daikyo.com/Default.aspx

取引態様：仲介

更新日：2024.09.24

