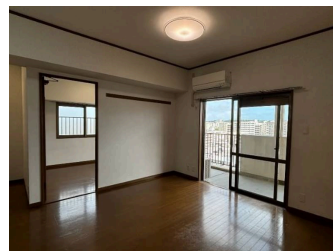


【浦添市牧港の分譲マンション1室賃貸】3LDKとお部屋の数が多いのでファミリーの方おすすめです
和室でのんびりくつろぐこともできます 宅配ボックスも付いていてデリバリーに便利ですネ ヽ

【間取り図】



2階以上 和室有り 鉄筋(RC造)
即入居可
二人以上入居可 駐車場あり



種別	貸アパート		
地域	浦添市牧港		
家賃	120,000円		
共益費		衛生費	
駐車場	1台 / 7,000円	駐車場備考	サイズ要確認
敷金	0ヶ月	礼金	0ヶ月
手数料	1.1ヶ月	初期費用	
その他一時金	仲介手数料:(賃料 + 税) + 駐車料 家賃保証：要加入 火災保険：要加入 室内除菌消臭代：15,000円		

所在地	沖縄県浦添市牧港 2 3 3 1			
築年	1997年9月(築27年)			
所在階数	8階 / 10階建			
入居日	即時可	専有面積	60.69㎡(18.4坪)	
間取り	3LDK(和6 / 洋6.5・5)			
交通	牧港バス停より徒歩3分			
校区	牧港小学校			
契約期間	定期借家・2.0年	契約料		
設備	システムキッチン	カウンターキッチン	バス・トイレ別	洗髪洗面化粧台
	温水洗浄便座	浴槽	ガス衣類乾燥機	エアコン
クローゼット	ウォークインクローゼット	インターネット対応	インターネット無料	オートロック
モニター付きインターホン	エレベーター	オール電化	室内洗濯機置き場	下駄箱

沖縄県知事免許 (04)第003665号

ピタットハウス宜野湾店 営業課 大鏡建設(株)

住所：沖縄県宜野湾市佐真下37 Besthill佐真下B1F

営業時間：09:30 ~ 17:00

定休日：10月10日火曜日は接客コンテストの為午後は休業致します 日祝、第2・4水曜、第1・3・5土曜

TEL：0078 - 60159 - 503877

FAX：098 - 898 - 5248

HP：https://ph-daikyo.com/Default.aspx

取引態様：仲介

更新日：2024.09.30

