

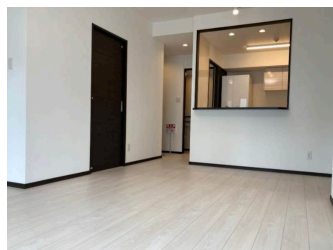
【分譲マンションの1室賃貸】 浦添市牧港の2LDK築浅賃貸マンション ペット可なのでワンちゃんネコちゃんと一緒に暮らせませすよ 3家電付きなので初期費用抑えられていいですね 一部撤去も相談可能です

【間取り図】



2階以上 フローリング
鉄筋(RC造) ペット可
二人以上入居可 駐車場あり
駐車場2台以上 駐車場1台無料
駐車場2台無料

ペット条件：小型犬まで



種別	貸アパート		
地域	浦添市牧港		
家賃	170,000円		
共益費		衛生費	
駐車場	2台 / 無料	駐車場備考	2台無料 サイズ要確認
敷金	1ヶ月	礼金	0ヶ月
手数料	1.1ヶ月	初期費用	
その他一時金	家財保険13,000円～ ペット保証金一匹につき30,000円～		

所在地	沖縄県浦添市牧港 1 5 8 1 1			
築年	2022年2月(築2年)			
所在階数	2階 / 14階建			
入居日	応相談	専有面積	61.5㎡(18.6坪)	
間取り	2 LDK(洋6・5 / LDK 14.3)			
交通	第一牧港バス停より徒歩2分			
校区	牧港小学校			
契約期間	定期借家・2.0年	契約料		
設備	システムキッチン	カウンターキッチン	バス・トイレ別	洗髪洗面化粧台
	温水洗浄便座	浴槽	ガス衣類乾燥機	エアコン
クローゼット	ウォークインクローゼット	インターネット対応	インターネット無料	オートロック
モニター付きインターホン	エレベーター	オール電化	冷房	室内洗濯機置き場

沖縄県知事免許 (04)第003665号

ピタットハウス宜野湾店 営業課 大鏡建設(株)

住所：沖縄県宜野湾市佐真下37 Besthill佐真下B1F

営業時間：09:30～17:00

定休日：10月10日火曜日は接客コンテストの為午後は休業致します 日祝、第2・4水曜、第1・3・5土曜

TEL：0078-60159-503877

FAX：098-898-5248

HP：<https://ph-daikyo.com/Default.aspx>

取引態様：仲介

更新日：2024.09.30

