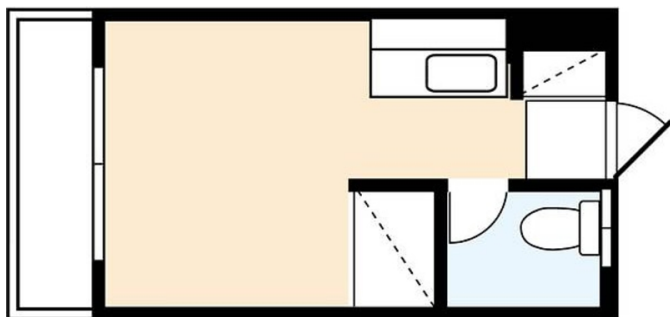


【メゾンかねぐすく第1】11月11日退去予定 サンプラザ糸満近く！
敷金礼金なしで初期費用抑えられます！お手ごろ家賃でオススメ！お気軽にお問い合わせ下さい！担当（高良英徹）070-5530-3318

【間取り図】



2階以上 フローリング
鉄筋(RC造) 駐車場あり

サンプラザ糸満近く！敷金礼金なしで
初期費用抑えられます！お手ごろ家賃
でオススメです！お気軽にお問い合わせ
下さい！

担当（高良英徹）070-5530-3318



種別	貸アパート		
地域	糸満市兼城		
家賃	29,000円		
共益費	1,000円	衛生費	
駐車場	1台 / 2,000円	駐車場 備考	
敷金	0ヶ月	礼金	0ヶ月
手数料	1ヶ月	契約 概算金	
その他 一時金	家賃・共益費・駐車場・火災保険・鍵交換費用・仲介 手数料・家賃保証会社加入金(家賃総額の70%)		

名称	メゾンかねぐすく 1			
所在地	沖縄県糸満市兼城 4 8 3 3			
築年	1992年1月(築28年)			
所在階数	4階 / 5階建			
入居日	応相談	専有面積	19.8㎡(6坪)	
間取り	1R(洋7)			
交通	兼城入口バス停より徒歩5分			
校区				
契約期間	-・2.0年	更新料		
設備	システムキッチン	カウンターキッチン	バス・トイレ別	洗髪洗面化粧台
	温水洗浄便座	浴槽	ガス衣類乾燥機	エアコン
クローゼット	ウォークインクローゼット	インターネット対応	インターネット無料	オートロック
モニター付きインターホン	エレベーター	オール電化	IHコンロ	

沖縄県知事免許(2)第4411号

沖縄不動産フィールド株式会社

住所：沖縄県那覇市辻1-9-25 サンハイツ喜和202号

営業時間：09:00～19:00

定休日：日曜・祝祭日 【2月から4月迄は日曜のみ・祝祭日営業中】

TEL：0066-96837-544732

FAX：098-867-7690

HP：<http://field9551234.co.jp/>

取引態様：仲介
更新日：2020.12.05





沖縄県知事免許(2)第4411号

沖縄不動産フィールド株式会社

住所：沖縄県那覇市辻1-9-25 サンハイツ喜和202号

営業時間：09:00～19:00

定休日：日曜・祝祭日 【 2月から4月迄は日曜のみ・祝祭日営業中】

TEL : 0066 - 96837 - 544732

FAX : 098 - 867 - 7690

HP : <http://field9551234.co.jp/>

取引態様：仲介

更新日：2020.12.05

