

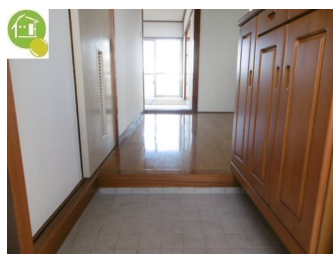
若狭小学校徒歩圏内の2LDK 現地ご案内可能ですのでぜひお問い合わせ下さい！

【間取り図】



2階以上 最上階 角部屋
 フローリング 和室有り
 鉄筋(RC造) 即入居可 駐車場あり

那覇市若狭2丁目、賃貸マンション【タマキハイツ 2LDK】那覇市西道路が開通し(那覇うみそらトンネル)空港へのアクセスが大変よくなり、道路拡張工事も進み住環境も充実しております。近くにマックスバリュができました！(徒歩5分)。
 モノレール県庁前駅まで徒歩12分と徒歩圏内です。室内全面クロス張替済み・洗面化粧台取替えしました！屋内駐車場で雨の日でも安心です。



種別	貸アパート		
地域	那覇市若狭		
家賃	62,000円		
共益費	2,000円	衛生費	
駐車場	1台 / 10,000円	駐車場備考	
敷金	1ヶ月	礼金	1ヶ月
手数料		契約概算金	305,560円
その他一時金	保証会社加入料(14,800円)、住宅総合保険(15,000円)、仲介手数料(77,760円) 駐車場込み、2人以上入居時の計算です。		

名称	タマキハイツ		
所在地	沖縄県那覇市若狭2 2 6		
築年	1998年4月(築21年)		
所在階数	4階 / 4階建		
入居日	即時可	専有面積	50㎡(15.1坪)
間取り	2LDK(和6 / 洋8 / LDK10)		
交通	県庁前駅より徒歩12分		
校区	若狭小学校まで徒歩5分 那覇中学校まで徒歩6分		
契約期間	定期借家・2.0年	契約料	10,000円
設備	システムキッチン	カウンターキッチン	バス・トイレ別
	温水洗浄便座	浴槽	ガス衣類乾燥機
クローゼット	ウォークインクローゼット	インターネット対応	インターネット無料
	モニター付きインターホン	エレベーター	オール電化
		洗濯洗面化粧台	エアコン
		オートロック	ガスコンロ
		下駄箱	

沖縄県知事免許(2)第4433号

株式会社 すまいる住宅管理

住所：沖縄県那覇市寄宮1-33-9 コーポ金城1F

営業時間：09:00～18:00

定休日：日曜日

TEL：0066-96837-758523

FAX：098-996-1590

HP：<http://www.smile1500.com/>

取引態様：代理

更新日：2019.09.23





沖縄県知事免許(2)第4433号

(株)すまいる住宅管理

住所：沖縄県那覇市寄宮1-33-9 コーポ金城1F

営業時間：09:00～18:00

定休日：日曜日

TEL：0066-96837-758523

FAX：098-996-1590

HP：<http://www.smile1500.com/>

取引態様：代理

更新日：2019.09.23

