

【R6.8/17退去予定、鍵返却まで内覧不可】 内覧予約は、電話受付のみ。
一人暮らしにおススメ！ネーブル嘉手納・兼久海浜公園近く

【間取り図】



2階以上 角部屋 フローリング
鉄筋(RC造)
家主別住まい 駐車場あり

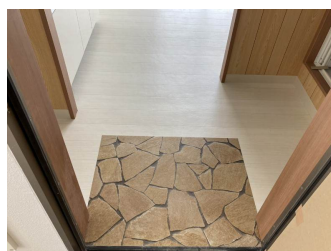
【退去予定予定、鍵返却まで内覧不可】 内覧予約は、電話受付のみ、写真や動画はイメージとしてご覧ください。
エアコン設置に際して退去後撤去となります。(後付費となります)
お問合せ状況により、お申し込みお断りする場合がございます。
お断り後お断りした方が優先となりますが、同日複数お申し込みがある際には同条件となります。

【その他一時金】
建物維持管理費(月/¥1,000)
火災保険加入必須(年/¥7,000)
仲介手数料は、家賃+駐車料金(+消費税)となりますのでご了承ください。

【その他一時金】
お断り後撤去(¥1,000)
火災保険加入必須(年/¥7,000)
仲介手数料は、家賃+駐車料金(+消費税)となりますのでご了承ください。
保証人掛の増設、敷金の変動(増設追加)
* 駐車料金(1台/月)は、お断り後撤去(¥1,000)となります。
* 月賃料の30%(初年度) 月賃料の10%(更新：年)

【申込方法】
ご希望の物件にて書類ダウンロード(入居までの流れ)を印刷
mail info@cube-okinawa.jp FAX 098-943-2031
電話受付時間(平日9:00~18:00) (土曜日の10:00~17:00)
法人であれば、登記簿3か月以内が必要となります。お申し込み後にはコピーにて対応可能です。

【お問い合わせ先】
株式会社CUBE
沖縄本部 1-14
2F、3Fは電話受付のみ(内覧不可) 入居者・家主のみ
TEL: 098-943-2031 FAX: 098-943-2031
mail: info@cube-okinawa.jp
Instagram: @CUBEOkinawa



種別	貸アパート		
地域	嘉手納町水釜		
家賃	40,000円		
共益費	1,000円	衛生費	
駐車場	1台 / 2,000円	駐車場備考	軽自動車のみ
敷金	0ヶ月	礼金	1ヶ月
手数料	1.1ヶ月	初期費用	150,660円
その他一時金	【その他一時金】 建物維持管理費(月/¥1,000) 火災保険加入必須(年/¥7,000) 仲介手数料は、家賃+駐車料金(+消費税)となりますのでご了承ください。		

名称	サンライフ嘉手納		
所在地	沖縄県嘉手納町水釜 3 6 1 8		
築年	2020年10月(築3年)		
所在階数	2階 / 4階建		
入居日	応相談	専有面積	16.8㎡(5.08坪)
間取り	1R(洋10)		
交通	海浜公園前バス停より徒歩5分		
校区	嘉手納小学校 嘉手納中学校		
契約期間	更新・1.0年	更新料	11,000円
設備	システムキッチン	カウンターキッチン	バス・トイレ別
	温水洗浄便座	浴槽	ガス衣類乾燥機
クローゼット	ウォークインクローゼット	インターネット対応	インターネット無料
モニター付きインターホン	エレベーター	オール電化	冷房
			洗髪洗面化粧台 エアコン オートロック 室内洗濯機置き場

沖縄県知事免許 (04)第003882号

(株)CUBE うちどまり店

住所：沖縄県宜野湾市宇地泊901-1

営業時間：09:00 ~ 18:00

定休日：日祝の営業時間は10:00 ~ 17:00

TEL : 0078 - 60159 - 088846

FAX : 098 - 943 - 2031

HP : http://cube-okinawa.jp/

取引態様：専任

更新日：2024.09.06

