

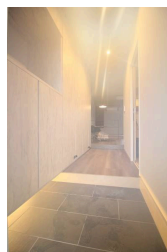
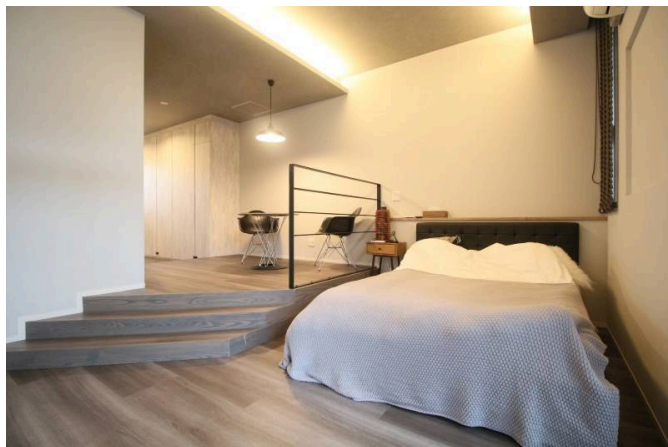
駅近物件！奥武山公園駅徒歩2分 駐車場一台無料 浴室はリモート清掃機能付き設備 フルリノベーション
オーナー個人宅としてこだわりの設備・家具・家電付きデザイナールーム 事務所・民泊としても利用可

【間取り図】



2階以上 最上階 南向き 角部屋
フローリング 鉄筋(RC造)
即入居可 二人以上入居可
保証人不要
家主別住まい 駐車場あり
1階全面駐車場

お部屋探しは、ハウスメイトショップ那覇おもろまち店(098-882-2977)までお気軽にご連絡ください 各種情報と現状に差異がある場合は、現状優先となります。 短期違約金：2年未満の解約の場合、家賃1ヶ月必要 退去時エアコンクリーニング代11,000円・退去時清掃費：実費精算。 要確認事項あり。



| | | | |
|--------|----------------------------|-------|------|
| 種別 | 貸マンション | | |
| 地域 | 那覇市鏡原町 | | |
| 家賃 | 198,000円 | | |
| 共益費 | 5,000円 | 衛生費 | |
| 駐車場 | 1台 / 17,000円 | 駐車場備考 | 普通車可 |
| 敷金 | 0ヶ月 | 礼金 | 0ヶ月 |
| 手数料 | 1.1ヶ月 | 初期費用 | |
| その他一時金 | 保証会社加入必須(法人契約要相談) 火災保険加入必須 | | |

| | | | | |
|--------|----------------------------------|-----------|---------------|---------|
| 名称 | 鏡原貸家 | | | |
| 所在地 | 沖縄県那覇市鏡原町 | | | |
| 築年 | 2000年10月(築23年) | | | |
| 所在階数 | 2階 / 2階建 | | | |
| 入居日 | 即時可 | 専有面積 | 41.76㎡(13.2坪) | |
| 間取り | 1R(洋15.5) | | | |
| 交通 | 奥武山公園駅より徒歩2分 奥武山公園駅前バス停より徒歩2分 | | | |
| 校区 | 垣花小学校 鏡原中学校 | | | |
| 契約期間 | 定期借家・2.0年 | 契約料 | 11,000円 | |
| 設備 | システムキッチン | カウンターキッチン | バス・トイレ別 | 洗髪洗面化粧台 |
| | 温水洗浄便座 | 浴槽 | ガス衣類乾燥機 | エアコン |
| クローゼット | ウォークインクローゼット | インターネット対応 | インターネット無料 | オートロック |
| | モニター付きインターホン | エレベーター | オール電化 | 冷房 |

国土交通大臣免許 (04)第007558号

(株)ハウスメイトショップ 那覇おもろまち店

住所：沖縄県那覇市大道209 ラナイおもろまち1F

営業時間：10:00～18:00

定休日：水曜日GW、年末年始、お盆

TEL：0078-60159-868156

FAX：098-886-2537

HP：http://www.housemate-navi.jp/

取引態様：一般

更新日：2024.06.26

