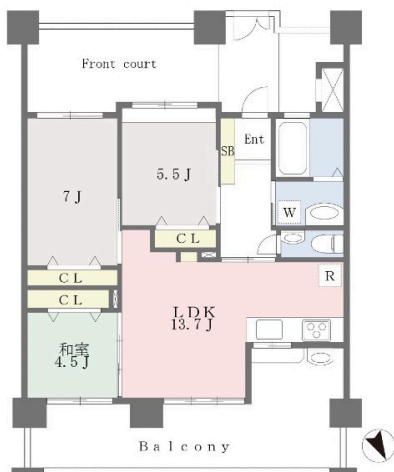


ペット可！ドラッグイレブン&コンビニ&スーパー徒歩2分 真玉橋郵便局徒歩3分

【間取り図】



2階以上 フローリング 和室有り
鉄筋(RC造) ペット可
二人以上入居可 保証人不要
家主別住まい 駐車場あり
駐車場2台以上 駐車場2台無料
1階全面駐車場

ペット条件：小型犬1匹or猫1匹（ペット飼育時、敷金1ヵ月）
お部屋探しは、ハウスメイトショップ那覇おもろまち店(098-882-2977)までお気軽にご連絡ください 各種情報と現状に差異がある場合は、現状優先となります。 短期違約金：2年未満の解約の場合、家賃1ヶ月必要 退去時エアコンクリーニング代11,000円・退去時清掃費：実費精算



種別	貸マンション		
地域	豊見城市真玉橋		
家賃	150,000円		
共益費		衛生費	
駐車場	2台 / 無料	駐車場備考	縦列区画 普通車 2台可能
敷金	0ヶ月	礼金	0ヶ月
手数料	176,000円	初期費用	
その他一時金	・保証会社加入必須（法人契約の場合相談可能）・更新事務手数料11,000円(2年毎)		

名称	リブウェルレイクサイドステージ			
所在地	沖縄県豊見城市真玉橋 2 6 8			
築年	2008年1月(築16年)			
所在階数	4階 / 11階建			
入居日	応相談	専有面積	66.86㎡(20.2坪)	
間取り	3LDK(和 4.5 / 洋 5.5・7 / LDK 13.7)			
交通	奥武山公園駅より徒歩32分 根差部入口バス停より徒歩2分			
校区	とよみ小学校まで徒歩14分 長嶺中学校まで徒歩24分			
契約期間	更新・2.0年	更新料	11,000円	
設備	システムキッチン	カウンターキッチン	バス・トイレ別	洗髪洗面化粧台
	温水洗浄便座	浴槽	ガス衣類乾燥機	エアコン
クローゼット	ウォークインクローゼット	インターネット対応	インターネット無料	オートロック
モニター付きインターホン	エレベーター	オール電化	室内洗濯機置き場	ユニットバス

国土交通大臣免許 (04)第007558号

(株)ハウスメイトショップ 那覇おもろまち店

住所：沖縄県那覇市大道209 ラナイおもろまち1F

営業時間：10:00～18:00

定休日：水曜日GW、年末年始、お盆

TEL：0078-60159-868156

FAX：098-886-2537

HP：http://www.housemate-navi.jp/

取引態様：専任

更新日：2024.09.18

