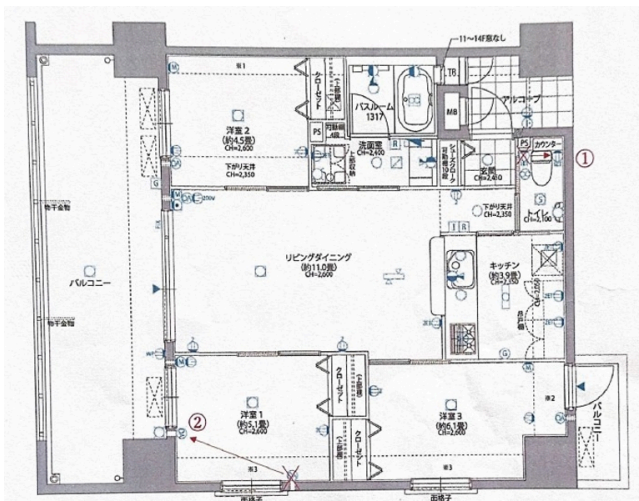


【賃貸分譲マンション】11階の角部屋からはオーシャンビューや花火を楽しめます 広々3LDKで通風、採光ともに良好です！国道58号線、西海岸道路、西原ICへのアクセスも良好

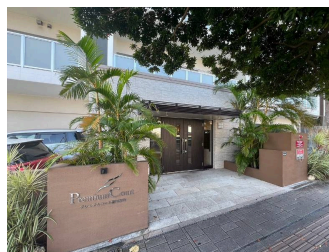
【間取り図】



2階以上 角部屋 鉄筋(RC造)
即入居可 保証人代行
海が見える 駐車場あり

使用貸借設備

- ・エアコン3台 (LDK・洋室1・洋室3)
- ・冷蔵庫
- ・洗濯機
- ・カーポート
- ・周辺環境
- ・あそびパーク
- ・サンエーマチナトシティ店まで車で(約1500m)
- ・サンエー浦添西海岸バルコシティまで車で40分(約3200m)
- ・タウンプラザかねひで 牧港58市場まで車で4分(約1200m)



種別	貸マンション		
地域	浦添市牧港		
家賃	185,000円		
共益費		衛生費	
駐車場	2台 / 8,000円	駐車場備考	平置駐車場1台6500円/月 機械式駐車場1台1500円/月
敷金	1ヶ月	礼金	1ヶ月
手数料	203,500円	初期費用	
その他一時金	家賃保証賃料100% 火災保険別途加入		

名称	プミアムコート浦添牧港			
所在地	沖縄県浦添市牧港 1 6 2 2 5			
築年	2021年3月(築3年)			
所在階数	11階 / 14階建			
入居日	即時可	専有面積	63.39㎡(19.2坪)	
間取り	3LDK(洋4.5・5.1・6.1 / LDK14.9)			
交通	港川バス停より徒歩4分			
校区	牧港小学校まで徒歩17分 港川中学校まで徒歩11分			
契約期間	定期借家・2.0年	契約料		
設備	システムキッチン	カウンターキッチン	バス・トイレ別	洗髪洗面化粧台
	温水洗浄便座	浴槽	ガス衣類乾燥機	エアコン
クローゼット	ウォークインクローゼット	インターネット対応	インターネット無料	オートロック
モニター付きインターホン	エレベーター	オール電化	室内洗濯機置き場	浴室乾燥機

国土交通大臣免許 (01)第009637号

大成不動産ホールディングス(株)沖縄支社

住所：沖縄県宜野湾市大山6-3-3

営業時間：09:00～18:00

定休日：不定休

TEL：0078-60159-530063

FAX：098-870-9351

HP：<https://www.taisei-group.okinawa/>

取引態様：一般

更新日：2024.09.11

