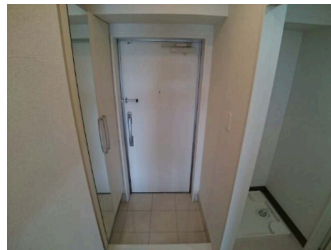


2階以上・オートロック・宅配ボックス設備で女性の一人暮らしでも安心な物件となっております！

【間取り図】



2階以上 鉄筋(RC造)  
即入居可 駐車場あり



種別	貸アパート		
地域	糸満市照屋		
家賃	55,000円		
共益費	2,200円	衛生費	
駐車場	1台 / 2,750円	駐車場備考	
敷金	0ヶ月	礼金	1ヶ月
手数料		初期費用	
その他一時金	<small>定額クリーニング費55,000円 鍵セット費3,300円 保証委託料22,000円 24時間サポーター費用330円(月額)</small>		

名称	ビックイーストワン		
所在地	沖縄県糸満市照屋 1 8 7		
築年	2020年2月(築4年)		
所在階数	2階 / 3階建		
入居日	即時可	専有面積	33.46㎡(10.1坪)
間取り	1LDK(洋3 / LDK 10.2)		
交通	照屋(糸満市)バス停より徒歩4分		
校区	糸満小学校 糸満中学校		
契約期間	定期借家・2.0年	契約料	22,000円
設備	システムキッチン	カウンターキッチン	バス・トイレ別
	温水洗浄便座	浴槽	ガス衣類乾燥機
クローゼット	ウォークインクローゼット	インターネット対応	インターネット無料
モニター付きインターホン	エレベーター	オール電化	室内洗濯機置き場
			洗髪洗面化粧台 エアコン オートロック 浴室乾燥機

沖縄県知事免許 (04)第003720号

(有)アイ・ホーム

住所：沖縄県糸満市西崎2-17-13

営業時間：09:00 ~ 18:00

定休日：日曜日 GW 旧盆 年末年始

TEL : 0078 - 60159 - 096634

FAX : 098 - 994 - 5989

HP : <http://aihome-net.co.jp>

取引態様：仲介

更新日：2024.06.24

