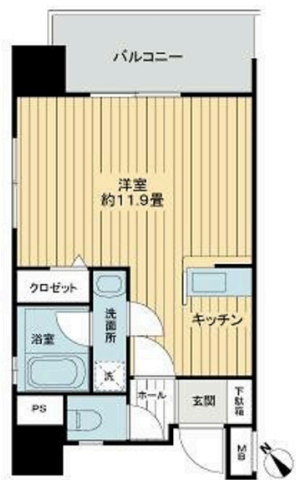
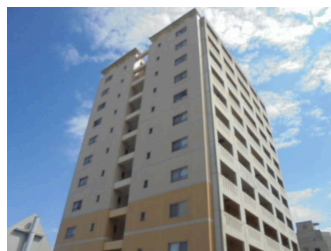


角部屋・2面採光の明るいお部屋です カウンターキッチン IHクッキングヒーター
オートロック エレベータ宅配ボックス エアコン フローリング クロゼット お問い合わせお待ちしております

【間取り図】



2階以上 角部屋 フローリング
鉄筋(RC造) 即入居可 保証人不要
海が見える 駐車場あり
駐車場1台無料



種別	貸マンション		
地域	那覇市安謝		
家賃	78,000円		
共益費		衛生費	
駐車場	1台 / 無料	駐車場備考	敷地内平面(2024年7月27日現在・サイズ制限あり)
敷金	2ヶ月	礼金	1ヶ月
手数料	1.1ヶ月	初期費用	
その他一時金			

名称	シェルシード新都心		
所在地	沖縄県那覇市安謝2 15 6		
築年	2006年3月(築18年)		
所在階数	10階 / 13階建		
入居日	即時可	専有面積	31.74m ² (9.6坪)
間取り	1R(洋11.9)		
交通	安謝バス停より徒歩1分		
校区	安謝小学校 安岡中学校		
契約期間	更新・2.0年	更新料	78,000円
設備	システムキッチン	カウンターキッチン	バス・トイレ別
	温水洗浄便座	浴槽	ガス衣類乾燥機
クロゼット	ウォークインクロゼット	インターネット対応	インターネット無料
モニター付きインターホン	エレベーター	オール電化	室内洗濯機置き場
			洗髪洗面化粧台 エアコン オートロック IHコンロ

沖縄県知事免許 (08)第002676号

有限会社すまいの大進

住所：沖縄県那覇市国場1168-5

営業時間：10:00～18:00

定休日：水、日曜日、GW、年末年始

TEL：0078-60159-136743

FAX：098-832-1155

HP：http://www.s-daishin.co.jp/

取引態様：仲介

更新日：2024.08.26

