

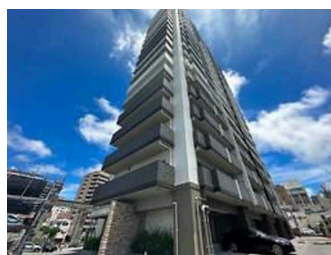
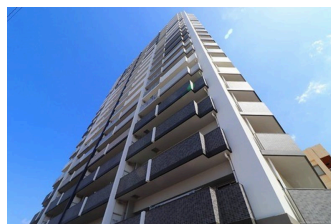
蔡温（さいおん）橋を渡り、久茂地川と牧志公園の桜に四季を感じる分譲マンション。
 カウンターキッチンと20畳ある広々としたリビングルーム。

【間取り図】



2階以上 フローリング
 鉄筋(RC造) タワーマンション
 即入居可 保証人不要 駐車場あり
 駐車場1台無料

禁煙（電子タバコ含む） バルコニーも不可 ペット飼育不可
 解約時費用：ハウスクリーニング（1,100円/平米、40平米以下は一律44,000円）
 ・エアコンクリーニング（16,500円/台 掃除機能付24,200円/台） 駐車場5番区画（2024年8月28日現）
 【必要書類】免許証・車検証 車長：5,000mm以下 車幅：2,500mm以下 駐車場使用料は使用の有無に関わらず賃料に含まれます



種別	貸アパート		
地域	那覇市牧志		
家賃	200,000円		
共益費		衛生費	
駐車場	1台 / 無料	駐車場備考	平置
敷金	2ヶ月	礼金	1ヶ月
手数料	1.1ヶ月	初期費用	
その他一時金	賃貸入居サポート会費：770円		

名称	プレサンスロジェ国際通りレーヴタワー		
所在地	沖縄県那覇市牧志 2 9 4 1		
築年	2019年10月(築4年)		
所在階数	8階 / 19階建		
入居日	即時可	専有面積	73.97㎡(22.4坪)
間取り	2LDK(洋6.8・6.5 / LDK20.8)		
交通	牧志公園前バス停より徒歩1分		
校区	壺屋小学校 那覇中学校		
契約期間	更新・2.0年	更新料	200,000円
設備	システムキッチン	カウンターキッチン	バス・トイレ別
	温水洗浄便座	浴槽	洗髪洗面化粧台
クローゼット	ウォークインクローゼット	インターネット対応	ガス衣類乾燥機
	モニター付きインターホン	エレベーター	インターネット無料
		室内洗濯機置き場	エアコン
			オートロック
			浴室乾燥機

沖縄県知事免許 (08)第002676号

有限会社すまいの大進

住所：沖縄県那覇市国場1168-5

営業時間：10:00～18:00

定休日：水、日曜日、GW、年末年始

TEL：0078-60159-136743

FAX：098-832-1155

HP：http://www.s-daishin.co.jp/

取引態様：一般

更新日：2024.09.19

