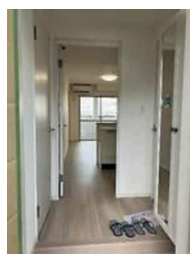


2024年築！白ベースとした明るい部屋 飲食店・買い物も徒歩圏内で生活便利です 3口コンロ付きシステムキッチンに浴室乾燥機・ウォシュレットなどの設備も充実！ネットも無料

【間取り図】



2階以上 フローリング  
鉄筋(RC造) タワーマンション  
保証人不要 駐車場あり



種別	貸マンション		
地域	那覇市安里		
家賃	90,000円		
共益費	4,000円	衛生費	
駐車場	1台 / 14,300円	駐車場備考	
敷金	0ヶ月	礼金	1ヶ月
手数料	1.1ヶ月	初期費用	452,000円
その他一時金			

名称	LIBTH安里		
所在地	沖縄県那覇市安里 1 6		
築年	2024年9月(築0年)		
所在階数	2階 / 15階建		
入居日	応相談	専有面積	37.6㎡(11.4坪)
間取り	1LDK(洋 4.5 / LDK 10.8)		
交通	安里(那覇市)バス停より徒歩1分		
校区	壺屋小学校 真和志中学校		
契約期間	更新・2.0年	更新料	22,000円
設備	システムキッチン	バス・トイレ別	洗髪洗面化粧台
	温水洗浄便座	浴槽	ガス衣類乾燥機
クローゼット	ウォークインクローゼット	インターネット無料	エアコン
	モニター付きインターホン	エレベーター	オール電化
		室内洗濯機置き場	コンロ2口以上

沖縄県知事免許 (08)第002676号

有限会社すまいの大進

住所：沖縄県那覇市国場1168-5

営業時間：10:00～18:00

定休日：水、日曜日、GW、年末年始

TEL：0078-60159-136743

FAX：098-832-1155

HP：<http://www.s-daishin.co.jp/>

取引態様：一般

更新日：2024.09.13

