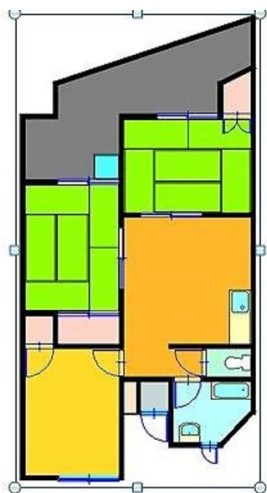


バス(浴槽付)・トイレ別! 駐車場2台可(要確認)! 広々3DK 大型スーパー・高速ICも徒歩圏内で交通生活便利な好立地!

【間取り図】



2階以上 独立部屋 和室有り
鉄筋(RC造) 即入居可
二人以上入居可 駐車場あり



種別	貸アパート		
地域	南風原町宮平		
家賃	47,000円		
共益費	3,000円	衛生費	
駐車場	1台 / 1,000円	駐車場備考	2台目 3,000円
敷金	1ヶ月	礼金	0ヶ月
手数料	1ヶ月	契約概算金	
その他一時金			

名称	丸市マンション		
所在地	沖縄県南風原町宮平 636		
築年	1983年10月(築37年)		
所在階数	2階 / 3階建		
入居日	即時可	専有面積	47.8㎡(14.5坪)
間取り	3DK(和6・6 / 洋6 / DK8)		
交通	宮平バス停より徒歩5分		
校区	北丘小学校 南風原中学校		
契約期間	更新・2.0年	更新料	10,000円
設備	システムキッチン	カウンターキッチン	バス・トイレ別
	温水洗浄便座	浴槽	洗髪洗面化粧台
クローゼット	ウォークインクローゼット	インターネット対応	ガス衣類乾燥機
	モニター付きインターホン	エレベーター	エアコン
		インターネット無料	オートロック
		下駄箱	

沖縄県知事免許(1)第4669号

株式会社 南新物産 南風原本店

住所：沖縄県南風原町宮平641-7

営業時間：09:00 ~ 18:00

定休日：年末年始、旧盆(ウークイのみ)

TEL : 0066 - 96837 - 930873

FAX : 098 - 889 - 4033

HP : <http://www.nanchan.co.jp>

取引態様：専属専任

更新日：2020.11.10





沖縄県知事免許(1)第4669号

株式会社 南新物産 南風原本店

住所：沖縄県南風原町宮平641-7

営業時間：09:00～18:00

定休日：年末年始、旧盆（ウークイのみ）

TEL：0066-96837-930873

FAX：098-889-4033

HP：<http://www.nanchan.co.jp>

取引態様：専属専任

更新日：2020.11.10

