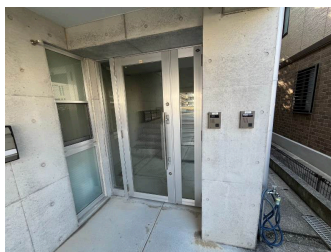


人気の新都心エリアで、2LDKのお部屋に空きができました。  
お気軽にお問い合わせください。

【間取り図】



2階以上 角部屋 鉄筋(RC造)  
二人以上入居可 駐車場あり



種別	貸アパート		
地域	那覇市安謝		
家賃	85,000円		
共益費	2,000円	衛生費	
駐車場	1台 / 10,000円	駐車場備考	車種制限有 コンパクトカーまで
敷金	1ヶ月	礼金	0ヶ月
手数料	104,500円	初期費用	350,000円
その他一時金	初回保証料(家賃80%~100%)・火災保険18,000円・鍵交換費13,000円・抗菌施工11,000円・投的消火器6,600円・安心サービス1100円・浄水器1,500円		

所在地	沖縄県那覇市安謝1 2 2 5 6			
築年	2007年12月(築16年)			
所在階数	2階 / 3階建			
入居日	応相談	専有面積	48.67㎡(14.7坪)	
間取り	2LDK(洋5・5.1 / LDK 11.2)			
交通	古島駅より徒歩20分 安謝東原公園前バス停より徒歩3分			
校区	安謝小学校まで徒歩7分 安岡中学校まで徒歩6分			
契約期間	更新・2.0年	更新料	16,500円	
設備	システムキッチン	カウンターキッチン	バス・トイレ別	洗髪洗面化粧台
	温水洗浄便座	浴槽	ガス衣類乾燥機	エアコン
クローゼット	ウォークインクローゼット	インターネット対応	インターネット無料	オートロック
モニター付きインターホン	エレベーター	オール電化	室内洗濯機置き場	都市ガス

沖縄県知事免許 (2)第004669号

株式会社 南新物産 那覇新都心店

住所：沖縄県那覇市安謝2丁目1番3号

営業時間：09:00～18:00

定休日：1.日曜日 2.旧盆(うーくい) 3.年末年始

TEL：0078-60159-396028

FAX：098-861-1700

HP：http://www.nanchan.co.jp/

取引態様：専属専任

更新日：2024.09.10

