

10/14退去・ご入居の希望時期などお気軽にご相談下さい 安里駅まで約750m オートロック・ネット
 無料・ガス乾燥機・エアコンなど設備充実 駐車場（普通車&小型が軽）も2台有 写真は新築当時

【間取り図】

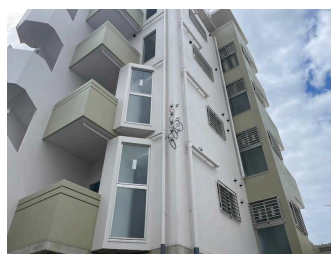


2階以上 角部屋 独立部屋
 鉄筋(RC造) 二人以上入居可
 保証人不要
 家主別住まい 駐車場あり
 駐車場2台以上 1階全面駐車場

契約の概算金額は、駐車場1台の計算で、前家賃込みの金額になっております

月の途中でご入居の場合は日割り家賃があります。

室内写真は新築当時の写真です



種別	貸マンション		
地域	那覇市壺屋		
家賃	105,000円		
共益費	4,000円	衛生費	
駐車場	1台 / 9,900円	駐車場備考	2台目屋内空きありますがスペース狭く駐車難です
敷金	1ヶ月	礼金	0ヶ月
手数料	1.1ヶ月	初期費用	487,080円
その他一時金	【初回】家賃保証委託料：賃料80%（保証人不要プラン：賃料100%）少額短期保険：18,000円（2年）【月額】環境費：880円		

名称	リッチリバー 401号室		
所在地	沖縄県那覇市壺屋2 1 12		
築年	2023年3月(築1年)		
所在階数	4階 / 6階建		
入居日	応相談	専有面積	52.98㎡(16坪)
間取り	2LDK(洋8.3・4.4 / LDK11.8)		
交通	安里駅より徒歩10分 壺屋バス停より徒歩2分		
校区	神原小学校まで徒歩4分 神原中学校まで徒歩5分		
契約期間	定期借家・2.0年	契約料	16,500円
設備	システムキッチン	カウンターキッチン	バス・トイレ別
	温水洗浄便座	浴槽	ガス衣類乾燥機
クローゼット	ウォークインクローゼット	インターネット対応	インターネット無料
	エレベーター	オール電化	冷房
モニター付きインターホン			室内洗濯機置き場

沖縄県知事(01)第005380号

鶴亀不動産 CRASOL 株式会社

住所：沖縄県糸満市西崎1-13-1 1F

営業時間：09:00 ~ 19:00

定休日：水曜日・日曜日
 ご内覧、お問い合わせは年中無休でご対応致しております。

TEL : 0078 - 60159 - 870193

FAX : 098 - 894 - 6846

HP : -

取引態様：代理

更新日：2024.09.16

