

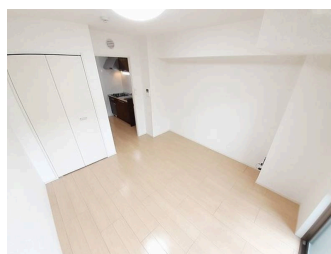
オートロック、エレベーター付き！
保証人不要、クレジット決済可能物件です。

【間取り図】



2階以上 フローリング
鉄筋(RC造)
保証人不要 自転車専用駐車場

契約時に退去時のクリーニング費として、¥45,000が必要となります。
賃料等月額を口座引落とし、クレジットカードでお支払いいただく場合は、毎月のお支払い額に加え収納手数料170円(月額)が別途かかります。
「24時間サポート費用330円(月額)」が必要となります。
更新事務手数料22,000円
鍵セット費3,300円



種別	貸マンション		
地域	那覇市牧志		
家賃	57,000円		
共益費	3,900円	衛生費	
駐車場	無	駐車場備考	
敷金	0ヶ月	礼金	67,000円
手数料	1.1ヶ月	初期費用	
その他一時金	保証会社原則加入 保証委託料 契約時：22,000円 月額：賃料総額の2.2%又は5.5%必要。 契約時にクリーニング費として、¥45,000が必要となります。		

名称	Luminous Court 牧志		
所在地	沖縄県那覇市牧志2 13 7		
築年	2019年1月(築5年)		
所在階数	2階 / 6階建		
入居日	応相談	専有面積	27.19㎡(8.2坪)
間取り	1K(洋7 / K2.6)		
交通	牧志駅より徒歩6分 三越前バス停より徒歩3分		
校区	那覇小学校 那覇中学校		
契約期間	更新・2.0年	更新料	22,000円
設備	システムキッチン	カウンターキッチン	バス・トイレ別
	温水洗浄便座	浴槽	洗髪洗面化粧台
クローゼット	ウォークインクローゼット	インターネット対応	ガス衣類乾燥機
	モニター付きインターホン	エレベーター	エアコン
		オール電化	冷房
			室内洗濯機置き場

国土交通大臣免許 (02)第008754号

(株)グッドライフカンパニー 沖縄支社 リブストア那覇店

住所：沖縄県那覇市東町22-3 1F

営業時間：09:30～18:00

定休日：土日祝も元気に営業中 (水曜日・年末年始・ゴールデンウィーク・お盆休暇は心身ともに休業中。)

TEL：0078-60159-065430

FAX：098-894-7801

HP：https://www.libstore.jp/

取引態様：仲介

更新日：2024.09.10

