

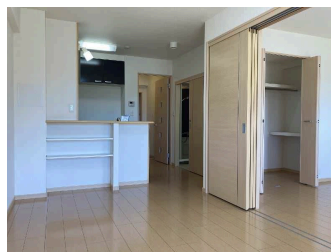
オートロック、宅配ボックス付き。エアコン、システムキッチンもあり設備も充実  
空港や豊崎エリアへのアクセスも便利

【間取り図】



2階以上 フローリング  
鉄筋(RC造) 二人以上入居可  
家主別住まい 駐車場あり  
自転車専用駐車場

更新事務手数料16,500円(税込) / 礼金：  
1ヶ月/退去時清掃料：60,500円(税込)  
) / 駐輪場：自転車のみ / 法人契約時  
条件変更あり



種別	貸マンション		
地域	糸満市糸満		
家賃	61,000円		
共益費	3,000円	衛生費	
駐車場	1台 / 4,400円	駐車場備考	
敷金	0ヶ月	礼金	1ヶ月
手数料	1.1ヶ月	初期費用	
その他一時金	<small>家賃保証会社：日本セーフティーを利用を条件とします。 保証料...初回：総賃料80%、年間更新料：10,000円。 毎月、くらし〜と24が発生いたします。 月額費用：1,078円(税込)</small>		

名称	ラピスマヤギ		
所在地	沖縄県糸満市糸満 1 6 5 9 2		
築年	2014年5月(築10年)		
所在階数	3階 / 4階建		
入居日	応相談	専有面積	42.13㎡(12.7坪)
間取り	1LDK(洋 6.1 / LDK 11.4)		
交通	赤嶺駅 糸満郵便局前バス停より徒歩8分		
校区	糸満南小学校 糸満中学校		
契約期間	更新・2.0年	更新料	16,500円
設備	システムキッチン	カウンターキッチン	バス・トイレ別
	温水洗浄便座	浴槽	洗髪洗面化粧台
クローゼット	ウォークインクローゼット	インターネット対応	ガス衣類乾燥機
	モニター付きインターホン	エレベーター	オール電化
		冷房	エアコン
			オートロック
			室内洗濯機置き場

国土交通大臣免許 (02)第008754号

(株)グッドライフカンパニー 沖縄支社 リブストア那覇店

住所：沖縄県那覇市東町22-3 1F

営業時間：09:30 ~ 18:00

定休日：土日祝も元気に営業中 (水曜日・年末年始・ゴールデンウィーク・お盆休暇は心身ともに休養中。)

TEL：0078 - 60159 - 065430

FAX：098 - 894 - 7801

HP：https://www.libstore.jp/

取引態様：専任

更新日：2024.09.10

