

# 広々1LDK・駐車場2台縦列（車種確認）ご案内いつでも可能です！

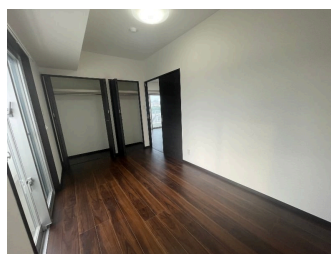
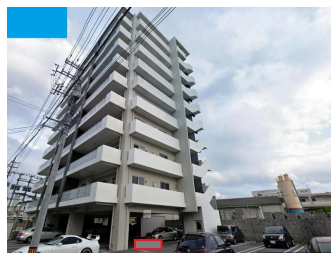
【間取り図】



2階以上 鉄筋(RC造)  
即入居可 駐車場あり  
駐車場2台以上

ペット条件：管理規約により制限有  
駐車場2台！ライカムまで車で10分

お問合せ・あ急ぎの方は  
090 - 2513 1088萩原まで  
お気軽にお電話下さい。



種別	貸マンション		
地域	沖縄市与儀		
家賃	135,000円		
共益費		衛生費	
駐車場	2台 / 無料	駐車場備考	
敷金	1ヶ月	礼金	
手数料	1ヶ月	初期費用	
その他一時金			

所在地	沖縄県沖縄市与儀 3 8 8			
築年	2019年7月(築5年)			
所在階数	5階 / 10階建			
入居日	即時可	専有面積	62.11㎡(18.8坪)	
間取り	1LDK(洋6.3 / LDK23.1)			
交通	与儀バス停より徒歩2分			
校区	比屋根小学校まで徒歩9分 美東中学校まで徒歩25分			
契約期間	-・2.0年	更新料		
設備	システムキッチン	カウンターキッチン	バス・トイレ別	洗髪洗面化粧台
	温水洗浄便座	浴槽	ガス衣類乾燥機	エアコン
クローゼット	ウォークインクローゼット	インターネット対応	インターネット無料	オートロック
	モニター付きインターホン	エレベーター	オール電化	浴室乾燥機
			下駄箱	

沖縄県知事免許 (2)第004821号

株式会社ハウジングセンター

住所：沖縄県沖縄市高原4-18-37

営業時間：09:00～18:00

定休日：日曜日

TEL：0078-60159-361198

FAX：098-931-1089

HP：<http://www.housingcenter.okinawa/>

取引態様：一般

更新日：2024.09.21

