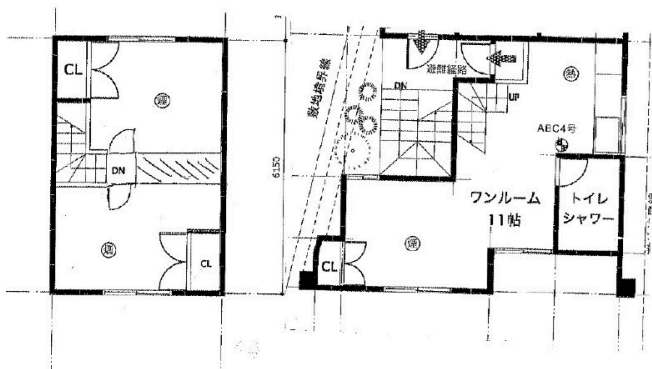


ペット可物件空きました。小型犬のみになります。駐車場2台縦列可能、バストイレは一緒になりますが、エアコン3台付です。

【間取り図】



2階以上 最上階 角部屋
 フローリング 鉄筋(RC造)
 ペット可
 二人以上入居可 駐車場あり
 駐車場2台以上 1階全面駐車場

現状、ハウスクリーニング前になります。



NO IMAGE

種別	貸アパート		
地域	浦添市勢理客		
家賃	65,000円		
共益費	5,000円	衛生費	
駐車場	1台 / 5,000円	駐車場備考	2台目5000円 縦列になります。
敷金	1ヶ月	礼金	0ヶ月
手数料	1ヶ月	初期費用	290,000円
その他一時金			

所在地	沖縄県浦添市勢理客 1 2 0 1 6			
築年	2002年5月(築22年)			
所在階数	3階 / 3階建			
入居日	応相談	専有面積	50.43㎡(14.8坪)	
間取り	2LDK(洋5・5 / LDK 11)			
交通	勢理客一丁目バス停より徒歩3分			
校区	神森小学校			
契約期間	定期借家・2.0年	契約料	15,000円	
設備	システムキッチン	カウンターキッチン	バス・トイレ別	洗髪洗面化粧台
	温水洗浄便座	浴槽	ガス衣類乾燥機	エアコン
クローゼット	ウォークインクローゼット	インターネット対応	インターネット無料	オートロック
	モニター付きインターホン	エレベーター	オール電化	冷房

沖縄県知事免許 (02)第004684号

(株)琉笑ホーム

住所：沖縄県那覇市前島2-15-14

営業時間：10:00～17:30

定休日：日曜日・水曜日、公休日、年末年始

TEL：0078-60159-969608

FAX：098-917-2193

HP：http://ryuwa-home.co.jp/

取引態様：専任

更新日：2024.06.26

