

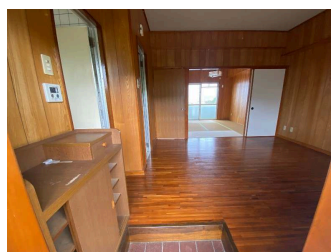
## ベランダからプチオーシャンビュー バストイレ別です！

### 【間取り図】



2階以上 和室有り 鉄筋(RC造)  
二人以上入居可  
家主別住まい 駐車場あり

画像と現況が異なる場合は、現況を優先します。



種別	貸アパート		
地域	与那原町板良敷		
家賃	50,000円		
共益費	2,000円	衛生費	
駐車場	1台 / 3,000円	駐車場備考	
敷金	1ヶ月	礼金	1ヶ月
手数料	1.1ヶ月	初期費用	274,800円
その他一時金	保証会社料：家賃70%、火災保険料：13,000円～ 消臭除菌：10,000円		

所在地	沖縄県与那原町板良敷			
築年	2000年3月(築24年)			
所在階数	3階 / 4階建			
入居日	応相談	専有面積	40㎡(12.1坪)	
間取り	2DK(和6・6 / DK 8)			
交通	当添バス停より徒歩3分			
校区	与那原東小学校 与那原中学校			
契約期間	定期借家・2.0年	契約料	11,000円	
設備	システムキッチン	カウンターキッチン	バス・トイレ別	洗髪洗面化粧台
	温水洗浄便座	浴槽	ガス衣類乾燥機	エアコン
クローゼット	ウォークインクローゼット	インターネット対応	インターネット無料	オートロック
モニター付きインターホン	エレベーター	オール電化	下駄箱	プロパンガス

沖縄県知事免許 (05)第003365号

**(有)たけちゃんほーむ与那原店**

住所：沖縄県与那原町与那原1005 TH与那原 2-A

営業時間：09:30～17:30

定休日：水曜日・日曜日・祝日・年末年始・ゴールデンウィーク・旧盆  
土曜日は10時からの営業

TEL：0078-60159-358902

FAX：098-943-2333

HP：<https://www.takechan-home.co.jp/>

取引態様：仲介

更新日：2024.06.21

