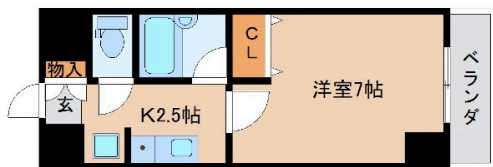


『お話を聞いてみたい!!そんなご来店・ご相談もお気軽に』
 『初めてのお引越してもご安心を!サポートさせていただきます』
 『理想のおへやがここにある!おへや探しはLEBENハウスへ』

【間取り図】

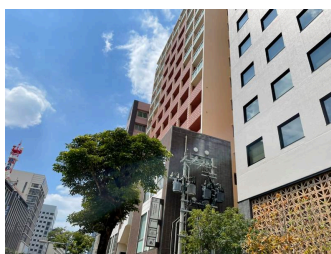
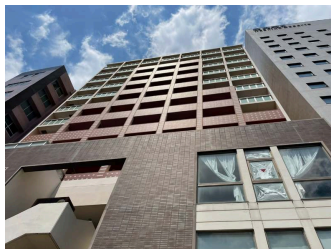


2階以上 角部屋 フローリング
鉄筋(RC造) ペット可

ベランダ: 専用、専用し、防虫網付、洗濯機置き場、
 設備: フランシジウム風、5.0㎡
 (月々の固定費(雑費)51,500円)
 敷金: 44,000円
 礼金: 5,000円
 保証料: 0円
 管理費: 0円
 (人間保証料)196,300円
 敷金: 44,000円
 礼金: 5,000円
 保証料: 0円
 管理費: 0円
 初月費用: 45,000円
 毎月費用: 51,500円
 毎時借料: 1円

※保証料の設計費(247,800円)
 ※保証料は保証会社に発生、保証期間:
 ※この保証料は上記の保証料に保証料(1ヶ月分)あり、
 ※保証料は保証会社に発生、10年(10年)
 ※保証料は保証会社に発生、10年(10年)
 ※保証料は保証会社に発生、10年(10年)

※この保証料は上記の保証料に保証料(1ヶ月分)あり、
 ※保証料は保証会社に発生、10年(10年)
 ※保証料は保証会社に発生、10年(10年)
 ※保証料は保証会社に発生、10年(10年)



種別	貸マンション		
地域	那覇市松山		
家賃	46,000円		
共益費	5,000円	衛生費	500円
駐車場	無	駐車場備考	
敷金	1ヶ月	礼金	1ヶ月
手数料	1.1ヶ月	初期費用	
その他一時金	初期費用(目安)は備考欄へ記載あり		

所在地	沖縄県那覇市松山1 3 18		
築年	2008年1月(築16年)		
所在階数	5階 / 13階建		
入居日	応相談	専有面積	23.96㎡(7.2坪)
間取り	1K(洋7 / K2.5)		
交通	県庁前駅より徒歩7分 農林中金前バス停より徒歩1分		
校区	若狭小学校まで徒歩10分 那覇中学校まで徒歩7分		
契約期間	定期借家・2.0年	契約料	22,000円
設備	システムキッチン	カウンターキッチン	バス・トイレ別
	温水洗浄便座	浴槽	ガス衣類乾燥機
クローゼット	ウォークインクローゼット	インターネット対応	インターネット無料
モニター付きインターホン	エレベーター	オール電化	冷房
			洗髪洗面化粧台 エアコン オートロック 室内洗濯機置き場

沖縄県知事免許(01)第005412号

LEBENハウス

住所：沖縄県那覇市田原4-10-1

営業時間：10:00 ~ 17:00

定休日：水曜日・日曜日・GW(5月1日~5月5日)・夏季休暇・年末年

TEL : 0078 - 60159 - 256591

FAX : 098 - 851 - 3193

HP : <https://lebenhouse-okinawa.1web.jp/>

取引態様：仲介

更新日：2024.09.16

