

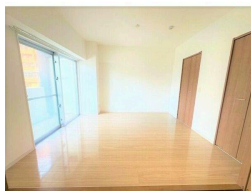
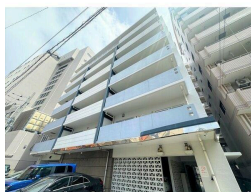
『お話を聞いてみたい!!そんなご来店・ご相談もお気軽に』
 『初めてのお引越しでもご安心を!サポートさせていただきます』
 『理想のおへやがここにある!おへや探しはLEBENハウスへ』

【間取り図】



2階以上 フローリング
 鉄筋(RC造) 二人以上入居可
 保証人不要 保証人代行
 シニア相談可 駐車場あり
 駐車場2台以上

※間取り図はイメージです。実際の間取り図は、お申し込みの際に提供いたします。
 ※お申し込みの際は、必ずお申し込みの条件をご確認ください。
 ※お申し込みの際は、必ずお申し込みの条件をご確認ください。
 ※お申し込みの際は、必ずお申し込みの条件をご確認ください。



種別	貸マンション		
地域	那覇市安里		
家賃	134,000円		
共益費	8,500円	衛生費	
駐車場	1台 / 11,000円	駐車場備考	
敷金	0ヶ月	礼金	1.5ヶ月
手数料	1.1ヶ月	初期費用	
その他一時金	初期費用(目安)は備考欄へ記載あり		

所在地	沖縄県那覇市安里 2 5 3			
築年	2012年8月(築12年)			
所在階数	2階 / 7階建			
入居日	応相談	専有面積	66.51㎡(20.1坪)	
間取り	2LDK(洋 6.8・7 / LDK 13.6)			
交通	安里駅より徒歩4分 安里駅前バス停より徒歩1分			
校区	壺屋小学校 真和志中学校			
契約期間	更新・2.0年	更新料	134,000円	
設備	システムキッチン	カウンターキッチン	バス・トイレ別	洗髪洗面化粧台
	温水洗浄便座	浴槽	ガス衣類乾燥機	エアコン
クローゼット	ウォークインクローゼット	インターネット対応	インターネット無料	オートロック
モニター付きインターホン	エレベーター	オール電化	室内洗濯機置き場	ユニットバス

沖縄県知事免許(01)第005412号

LEBENハウス

住所：沖縄県那覇市市原4-10-1

営業時間：10:00～17:00

TEL：0078-60159-256591

取引態様：仲介

更新日：2024.09.19

FAX：098-851-3193

HP：https://lebenhouse-okinawa.1web.jp/

定休日：水曜日・日曜日・GW(5月1日～5月5日)・夏季休暇・年末年

