

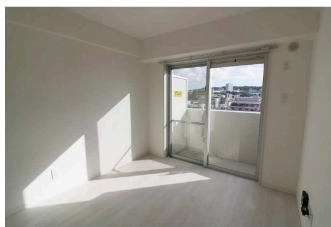
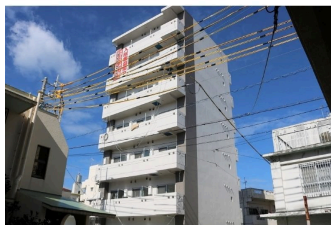
『お話を聞いてみたい!!そんなご来店・ご相談もお気軽に』
 『初めてのお引越しでもご安心を!サポートさせていただきます』
 『理想のおへやがここにある!おへや探しはLEBENハウスへ』

【間取り図】



2階以上 南向き フローリング
 鉄筋(RC造) 即入居可 ペット可
 保証人不要
 保証人代行 駐車場あり

ベトナム物件: 保証金 200万円
 建物年: プラズマ一戸建 402号室
 (戸数の多い建物の場合) 5.8 / 6.50坪
 築年: 2020年
 床面積: 3 / 3.00坪
 敷地面積: 6 / 6.00坪
 スクランブルカード: 1 / 6.50坪
 (人間居住専用) 120 / 4.50坪
 電気: 2
 水道: 2
 ガス: 2
 冷暖房: 2 / 0.00坪
 設備: 2 / 0.00坪
 保証料: 4.1 / 0.00坪
 管理費: 1.2 / 0.00坪
 雑費: 0.0 / 0.00坪
 総費用: 6.3 / 0.00坪
 総費用の合計: 17.9 / 1.05坪
 ペット: 飼育可能(保証金 50,000円あり)
 入居可能(保証金 50,000円あり)
 見積金額は目安として参考下さい。
 ※申し込み時必要な書類
 ・本人確認書類
 ・印鑑
 ・保証料
 ・内定書
 ・確定申告書
 ※お申し込みの際は、必ずお申し込みの理由
 本物件にこの金額で申し込む理由を
 098-851-3183
 ※お申し込みは、LEBENハウス
 (098-851-3183)まで



種別	貸マンション		
地域	浦添市牧港		
家賃	48,000円		
共益費	3,000円	衛生費	
駐車場	1台 / 6,000円	駐車場備考	軽自動車区画
敷金	0ヶ月	礼金	0ヶ月
手数料	1.1ヶ月	初期費用	
その他一時金	初期費用(目安)は備考欄へ記載あり		

所在地	沖縄県浦添市牧港 1 9 3			
築年	2019年12月(築4年)			
所在階数	4階 / 7階建			
入居日	即時可	専有面積	21.28㎡(6.4坪)	
間取り	1K(洋5.8 / K3)			
交通	牧港バス停より徒歩2分			
校区	牧港小学校			
契約期間	更新・2.0年	更新料	11,000円	
設備	システムキッチン	カウンターキッチン	バス・トイレ別	洗髪洗面化粧台
	温水洗浄便座	浴槽	ガス衣類乾燥機	エアコン
クローゼット	ウォークインクローゼット	インターネット対応	インターネット無料	オートロック
モニター付きインターホン	エレベーター	オール電化	室内洗濯機置き場	ユニットバス

沖縄県知事免許(01)第005412号

LEBENハウス

住所：沖縄県那覇市田原4-10-1

営業時間：10:00 ~ 17:00

TEL : 0078 - 60159 - 256591

FAX : 098 - 851 - 3193

HP : <https://lebenhouse-okinawa.1web.jp/>

取引態様：仲介

更新日：2024.09.28

定休日：水曜日・日曜日・GW(5月1日~5月5日)・夏季休暇・年末年

