

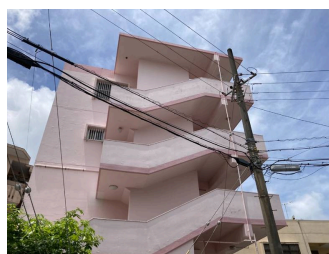
『お話を聞いてみたい!!!そんなご来店もお気軽に』
『初めてのお引越しの方でもご安心してお任せ下さい』

【間取り図】



2階以上 角部屋 フローリング
和室有り 鉄筋(RC造) 即入居可
二人以上入居可
留学生可 駐車場あり

※詳細は、物件案内書をご覧ください。
※本物件は、沖縄県那覇市と儀3丁目6番6号に所在する。その詳細は、登記簿謄本を参照してください。
※本物件は、沖縄県那覇市と儀3丁目6番6号に所在する。その詳細は、登記簿謄本を参照してください。
※本物件は、沖縄県那覇市と儀3丁目6番6号に所在する。その詳細は、登記簿謄本を参照してください。
※本物件は、沖縄県那覇市と儀3丁目6番6号に所在する。その詳細は、登記簿謄本を参照してください。
※本物件は、沖縄県那覇市と儀3丁目6番6号に所在する。その詳細は、登記簿謄本を参照してください。
※本物件は、沖縄県那覇市と儀3丁目6番6号に所在する。その詳細は、登記簿謄本を参照してください。
※本物件は、沖縄県那覇市と儀3丁目6番6号に所在する。その詳細は、登記簿謄本を参照してください。
※本物件は、沖縄県那覇市と儀3丁目6番6号に所在する。その詳細は、登記簿謄本を参照してください。
※本物件は、沖縄県那覇市と儀3丁目6番6号に所在する。その詳細は、登記簿謄本を参照してください。



種別	貸アパート		
地域	那覇市与儀		
家賃	40,000円		
共益費	1,000円	衛生費	
駐車場	1台 / 6,000円	駐車場備考	
敷金	1ヶ月	礼金	1ヶ月
手数料	1.1ヶ月	契約概算金	
その他一時金	入居時に必要な費用の詳細は備考欄(最下部)に記載しております。初めてのお引越しでもご安心してお問い合わせ頂ける様記載しております。		

所在地	沖縄県那覇市与儀 3 6 6 3			
築年	1979年1月(築44年)			
所在階数	3階 / 4階建			
入居日	即時可	専有面積	31.81㎡(9.6坪)	
間取り	2DK(和6 / 洋6 / DK6)			
交通	与儀小学校前バス停より徒歩6分			
校区	与儀小学校 寄宮中学校			
契約期間	更新・2.0年	更新料		
設備	システムキッチン	カウンターキッチン	バス・トイレ別	洗髪洗面化粧台
	温水洗浄便座	浴槽	ガス衣類乾燥機	エアコン
クローゼット	ウォークインクローゼット	インターネット対応	インターネット無料	オートロック
モニター付きインターホン	エレベーター	オール電化	下駄箱	プロパンガス

沖縄県知事免許(01)第005412号

LEBENハウス

住所：沖縄県那覇市市原4-10-1

営業時間：10:00 ~ 18:00

定休日：水曜日・日曜日・GW・年末年始(12月25日~1月5日)

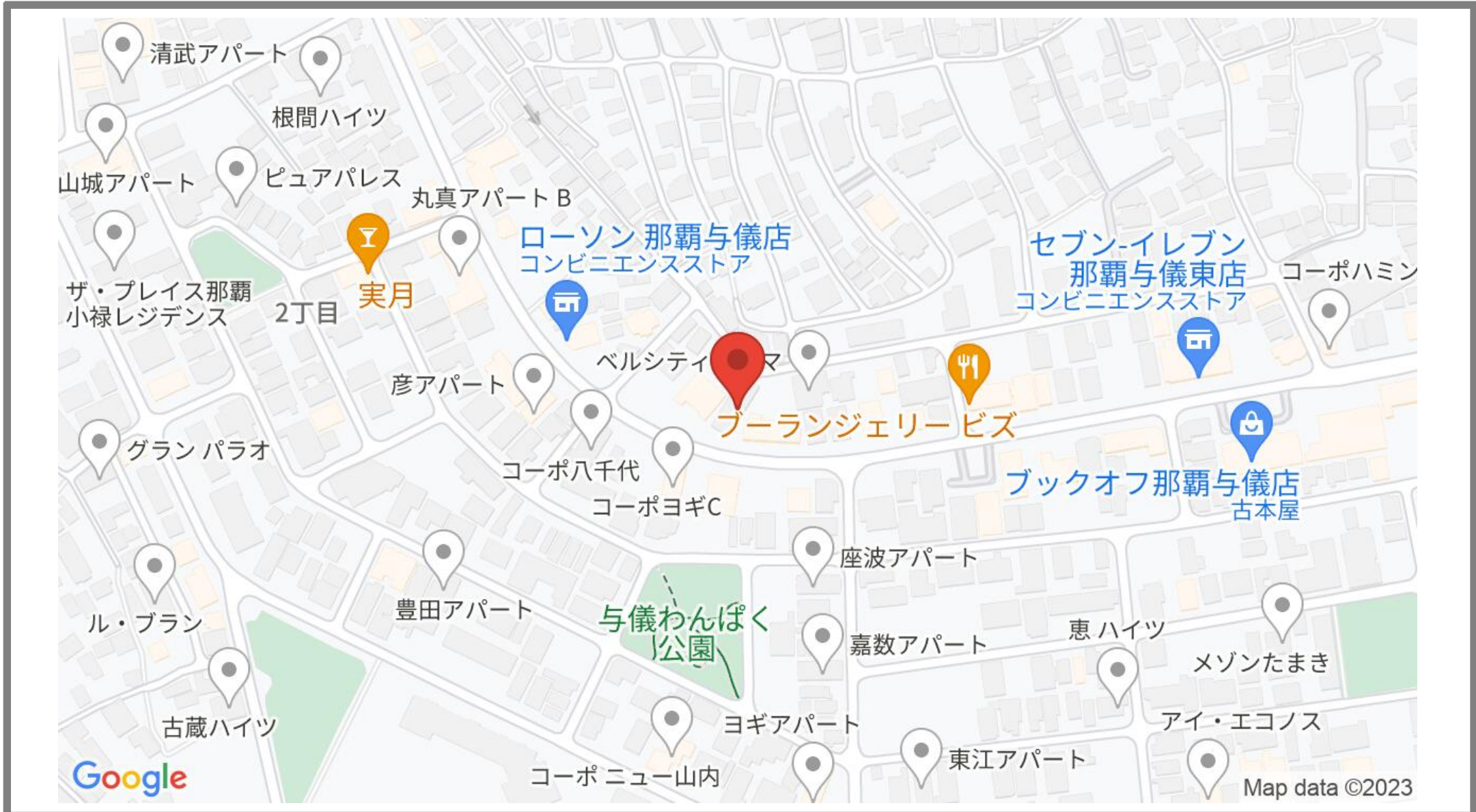
TEL : 0078 - 60159 - 256591

FAX : 098 - 851 - 3193

HP : <https://lebenhouse-okinawa.1web.jp/>

取引態様：仲介
更新日：2023.09.29





沖縄県知事免許(01)第005412号

LEBENハウス

住所：沖縄県那覇市田原4-10-1

営業時間：10:00～18:00

定休日：水曜日・日曜日・GW・年末年始（12月25日～1月5日）

TEL：0078-60159-256591

FAX：098-851-3193

HP：<https://lebenhouse-okinawa.1web.jp/>

取引態様：仲介

更新日：2023.09.29

