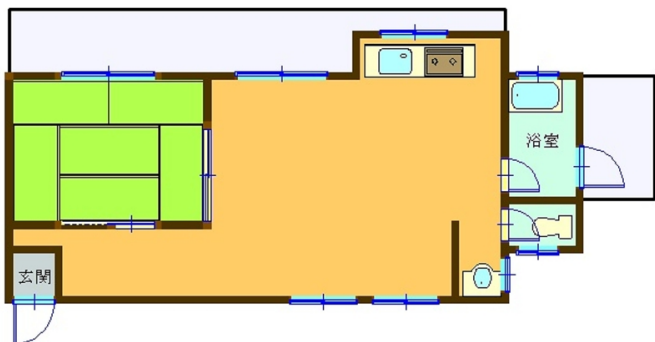


のぐさ保育園、読谷中央幼稚園近くの2階角部屋です 2面ベランダで日当たり風通し良好！リビング広々でバストイレ別。駐車2台目可（有料）なので同棲をお考えの方にもオススメです。

【間取り図】



2階以上 角部屋 フローリング
鉄筋(RC造) 駐車場あり
駐車場1台無料

内覧予約は営業時間内でお電話のみ受付となります。行き違い防止のためにメールでの内覧予約は対応致しかねますのでご了承ください。



種別	貸アパート		
地域	読谷村大木		
家賃	43,000円		
共益費	1,500円	衛生費	
駐車場	1台 / 無料	駐車場備考	2台目 ¥3000
敷金	2ヶ月	礼金	0ヶ月
手数料		初期費用	
その他一時金			

所在地	沖縄県読谷村大木 5 5 3			
築年	1990年6月(築34年)			
所在階数	2階 / 3階建			
入居日	応相談	専有面積	43㎡(13坪)	
間取り	1 LDK(和 6.0 / LDK 14.0)			
交通	浦添前田駅より徒歩232分			
校区				
契約期間	定期借家・2.0年	契約料		
設備	システムキッチン	カウンターキッチン	バス・トイレ別	洗髪洗面化粧台
	温水洗浄便座	浴槽	ガス衣類乾燥機	エアコン
クローゼット	ウォークインクローゼット	インターネット対応	インターネット無料	オートロック
モニター付きインターホン	エレベーター	オール電化	プロパンガス	

沖縄県知事免許 (10)第001785号

上間不動産

住所：沖縄県北谷町北谷2-19-4

営業時間：10:00～18:00

定休日：日曜日・祝日

TEL：0078-60159-365663

FAX：098-936-7513

HP：http://www.uema-housing.com/

取引態様：専任

更新日：2024.09.17

