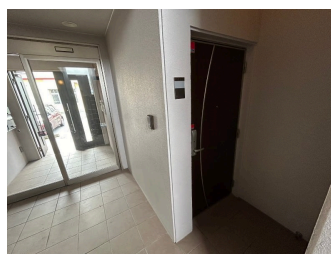


【内覧可能】【即入居可能】【駐車場2台可能】気になる方は読谷のジョニー・デップこと賃貸担当比嘉までお電話ください 098-988-5081

【間取り図】



1階 角部屋 フローリング
鉄筋(RC造) 即入居可
二人以上入居可 保証人不要
シニア相談可 留学生可
ルームシェア可
家主別住まい 駐車場あり
駐車場2台以上



種別	貸アパート		
地域	北谷町上勢頭		
家賃	105,000円		
共益費	7,000円	衛生費	
駐車場	1台 / 5,500円	駐車場備考	2台目要相談5,500円 3番
敷金	0ヶ月	礼金	1ヶ月
手数料	1ヶ月	初期費用	
その他一時金	<small>ルームクリーニング料金 66,000円 カードキー発行料 16,500円 初回保証料35000円、月額保証料賃料等総額の1% + 800円/月</small>		

名称	STORK			
所在地	沖縄県北谷町上勢頭 609 1			
築年	2013年9月(築11年)			
所在階数	1階 / 3階建			
入居日	即時可	専有面積	63.28㎡(19.1坪)	
間取り	2LDK(洋5.3・6 / LDK14)			
交通	第5ゲートバス停バス停バス停より徒歩8分			
校区				
契約期間	更新・2.0年	更新料	105,000円	
設備	システムキッチン	カウンターキッチン	バス・トイレ別	洗髪洗面化粧台
	温水洗浄便座	浴槽	ガス衣類乾燥機	エアコン
クローゼット	ウォークインクローゼット	インターネット対応	インターネット無料	オートロック
モニター付きインターホン	エレベーター	オール電化	冷房	室内洗濯機置き場

沖縄県知事免許 (2)第004772号

LifeLulu株式会社

住所：沖縄県読谷村大湾356番地 A棟 2階

営業時間：10:00 ~ 18:00

定休日：土日・年末年始・GW・旧盆

TEL : 0078 - 60159 - 597955

FAX : 098 - 988 - 5082

HP : <https://www.lifelulu-kanri.okinawa/>

取引態様：仲介

更新日：2024.09.26

