

【南城市マンスリー物件】1カ月以上のご利用もご相談ください 静かな住宅街ですが近くにショッピングモールやスーパーもあり非常に便利です！近隣で別途2部屋も募集中です！まずはご相談ください！

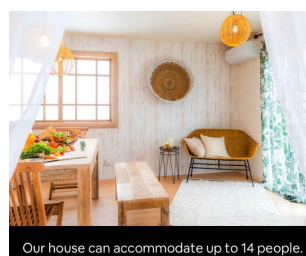
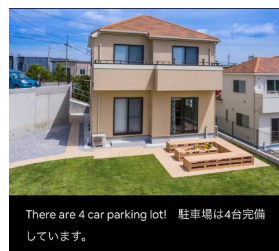
【間取り図】



Welcome to our page! Let's get started a room

フローリング 和室有り 庭付き
木造・その他 即入居可
二人以上入居可 保証人不要
シニア相談可 駐車場あり
駐車場2台以上 駐車場1台無料
駐車場2台無料

賃貸での貸出しは行っておりません。
ご了承ください！
建替え期間中や法人契約、長期滞在などご希望がありましたらスタッフまで
ご相談ください！



種別	貸アパート		
地域	南城市大里稻嶺		
家賃	110,000円		
共益費		衛生費	
駐車場	3台 / 無料	駐車場備考	
敷金	0ヶ月	礼金	0ヶ月
手数料	11,000円	契約概算金	
その他一時金			

所在地	沖縄県南城市大里稻嶺 1 2 4 9 1			
築年	2019年1月(築2年)			
所在階数	- / 2階建			
入居日	即時可	専有面積	99.36㎡(30.1坪)	
間取り	4LDK(和6 / 洋5.2・6・6 / LDK 14)			
交通	湧稲国バス停より徒歩5分			
校区	大里南小学校 大里中学校			
契約期間		更新料		
設備	システムキッチン	カウンターキッチン	バス・トイレ別	洗髪洗面化粧台
	温水洗浄便座	浴槽	ガス衣類乾燥機	エアコン
クローゼット	ウォークインクローゼット	インターネット対応	インターネット無料	オートロック
モニター付きインターホン	エレベーター	オール電化	冷房	室内洗濯機置き場

沖縄県知事免許 (01)第004772号

LifeLulu株式会社

住所：沖縄県読谷村大湾356番地 A棟 2階

営業時間：10:00～18:00

定休日：-

TEL：0066-96837-597955

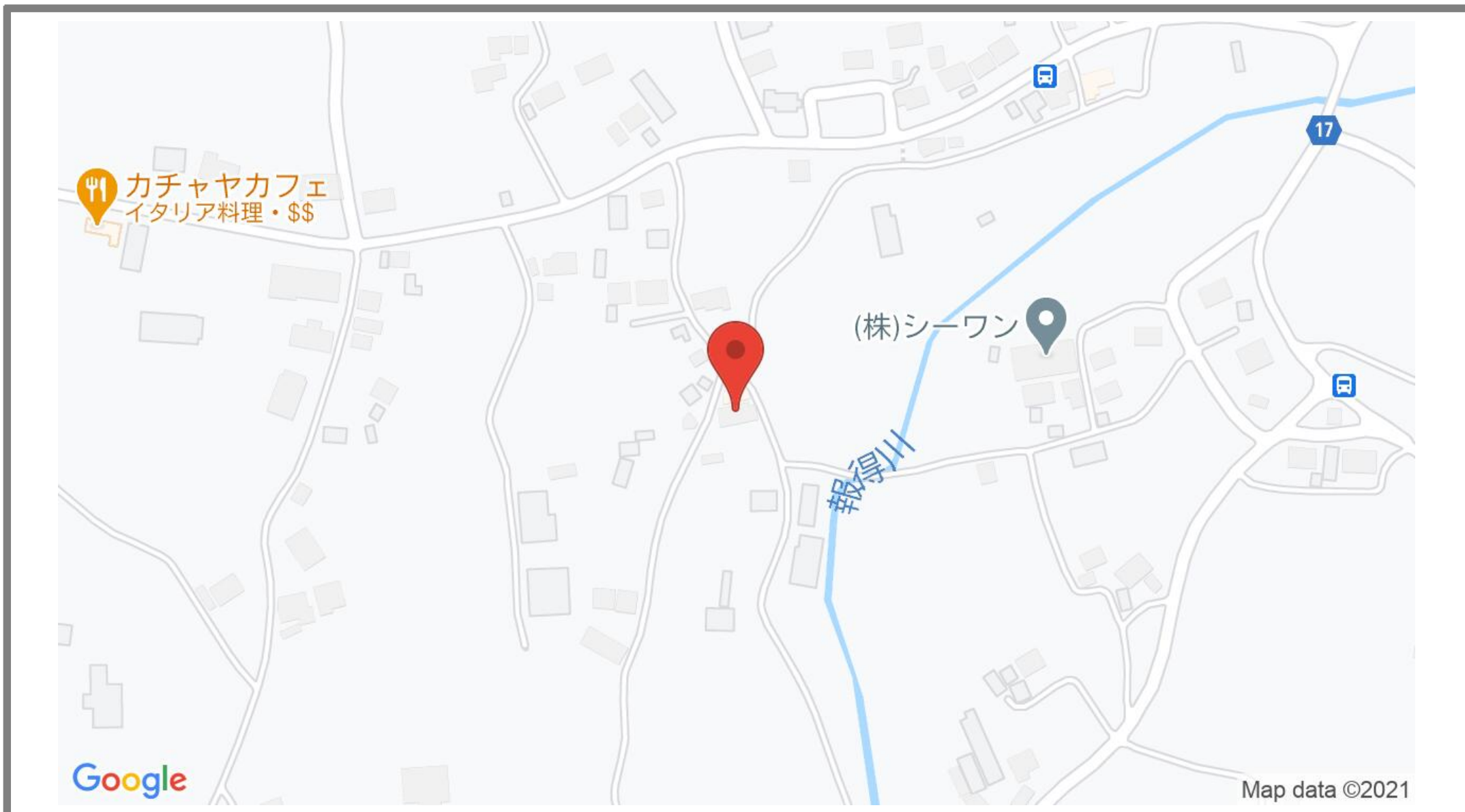
FAX：098-988-5082

HP：https://www.lifelulu-kanri.okinawa/

取引態様：専属専任

更新日：2021.01.25





沖縄県知事免許 (01)第004772号

LifeLulu株式会社

住所 : 沖縄県読谷村大湾356番地 A棟 2階

営業時間 : 10:00 ~ 18:00

定休日 : -

TEL : 0066 - 96837 - 597955

FAX : 098 - 988 - 5082

HP : <https://www.lifelulu-kanri.okinawa/>

取引態様 : 専属専任

更新日 : 2021.01.25

