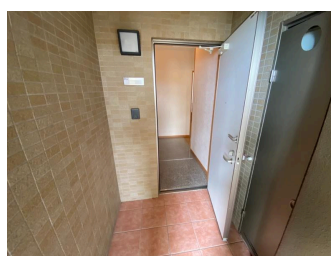


【ペット可能】【内覧可能】読谷ではめずらしいマンション出ました！！！！！！住居兼サロンや事務所などでも使えます。気になる方は担当ヒガまでお電話ください 080-6496-3224

【間取り図】



2階以上 外人住宅 バリアフリー
 デザイナーズ フローリング 鉄筋(RC造)
 タワーマンション 二世帯向き 即入居可
 ペット可 楽器相談 二人以上入居可
 保証人不要 シニア相談可 留学生可
 海が見える ルームシェア可
 家主別住まい 駐車場あり
 駐車場1台無料



種別	貸アパート		
地域	読谷村長浜		
家賃	180,000円		
共益費		衛生費	
駐車場	1台 / 無料	駐車場備考	
敷金	1ヶ月	礼金	0ヶ月
手数料	1ヶ月	契約概算金	
その他一時金	保証委託料 火災保険		

所在地	沖縄県読谷村長浜 1 1 1 3 1 4			
築年	2009年5月(築12年)			
所在階数	3階 / 6階建			
入居日	即時可	専有面積	86㎡(26坪)	
間取り	2LDK(洋6・7 / LDK13)			
交通	瀬名波入口バス停より徒歩3分			
校区	渡慶次小学校 読谷中学校			
契約期間	定期借家・2.0年	契約料		
設備	システムキッチン	カウンターキッチン	バス・トイレ別	洗髪洗面化粧台
	温水洗浄便座	浴槽	ガス衣類乾燥機	エアコン
クローゼット	ウォークインクローゼット	インターネット対応	インターネット無料	オートロック
	モニター付きインターホン	エレベーター	オール電化	室内洗濯機置き場
				BS

沖縄県知事免許 (01)第004772号

LifeLulu株式会社

住所：沖縄県読谷村大湾356番地 A棟 2階

営業時間：10:00～18:00

定休日：土日・年末年始・GW・旧盆

TEL：0066-96837-597955

FAX：098-988-5082

HP：<https://www.lifelulu-kanri.okinawa/>

取引態様：仲介
 更新日：2021.11.22





沖縄県知事免許 (01)第004772号

LifeLulu株式会社

住所：沖縄県読谷村大湾356番地 A棟 2階

営業時間：10:00～18:00

定休日：土日・年末年始・GW・旧盆

TEL：0066-96837-597955

FAX：098-988-5082

HP：<https://www.lifelulu-kanri.okinawa/>

取引態様：仲介

更新日：2021.11.22

