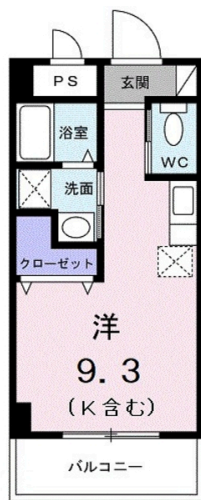


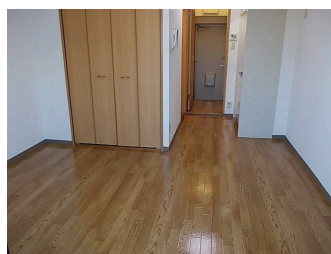
【7/14退去予定】【モデルルーム内覧可能】読谷のジョニー・デップこと、比嘉があなたの為にお部屋探しをお手伝いさせていただきます 気になる方は読谷の「ジョニー・デップ」こと、比嘉までお電話ください

【間取り図】



2階以上 南向き フローリング
鉄筋(RC造) 二人以上入居可
保証人不要 保証人代行
シニア相談可 留学生可
家主別住まい 駐車場あり

- ・口座引落とし、クレジットカードでお支払いいただく場合は、収納手数料170円が必要です。
- ・「24時間サポート費用330円(月額)」が必要となります。
- ・更新事務手数料22,000円



種別	貸マンション		
地域	那覇市久茂地		
家賃	49,000円		
共益費	3,500円	衛生費	
駐車場	1台 / 13,200円	駐車場備考	
敷金	0ヶ月	礼金	0ヶ月
手数料	1ヶ月	初期費用	
その他一時金	<small>・保証委託料 契約時：22,000円 月額：賃料総額の2.2% ・月額保証委託料：1,452円 ・契約時に退去時のクリーニング費として、¥45,000 ・鍵セット費 3,300円</small>		

所在地	沖縄県那覇市久茂地 2 17 22			
築年	2004年9月(築19年)			
所在階数	2階 / 9階建			
入居日	応相談	専有面積	24.5㎡(7.4坪)	
間取り	1R(洋9.3)			
交通	美栄橋駅より徒歩4分 若松入口バス停より徒歩2分			
校区	那覇小学校 那覇中学校			
契約期間	更新・2.0年	更新料	22,000円	
設備	システムキッチン	カウンターキッチン	バス・トイレ別	洗髪洗面化粧台
	温水洗浄便座	浴槽	ガス衣類乾燥機	エアコン
クローゼット	ウォークインクローゼット	インターネット対応	インターネット無料	オートロック
モニター付きインターホン	エレベーター	オール電化	室内洗濯機置き場	浴室乾燥機

沖縄県知事免許 (2)第004772号

LifeLulu株式会社

住所：沖縄県読谷村大湾356番地 A棟 2階

営業時間：10:00～18:00

定休日：土日・年末年始・GW・旧盆

TEL：0078-60159-597955

FAX：098-988-5082

HP：<https://www.lifelulu-kanri.okinawa/>

取引態様：仲介

更新日：2024.06.26

