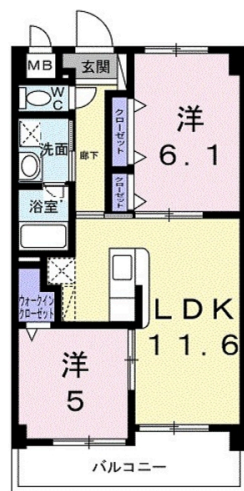


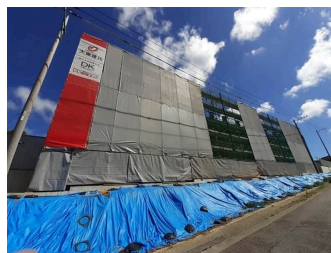
【11月下旬入居可能】【モデルルーム内覧可能】読谷のジョニー・デップこと、比嘉があなたの為にお部屋探しをお手伝いさせていただきます 気になる方は読谷の「ジョニー・デップ」こと、比嘉までお電話ください

【間取り図】



2階以上 フローリング
鉄筋(RC造) ペット可
二人以上入居可 保証人不要
保証人代行 シニア相談可
留学生可
家主別住まい 駐車場あり
自転車専用駐車場

- ・口座引落とし、クレジットカードでお支払いいただく場合は、収納手数料170円が必要です。
- ・「24時間サポート費用330円(月額)」が必要となります。
- ・更新事務手数料22,000円



| | | | |
|--------|-------------------------------------------------------------------------------------------------------------------------------------------------------------------------|-------|-----|
| 種別 | 貸マンション | | |
| 地域 | 宜野座村漢那 | | |
| 家賃 | 69,500円 | | |
| 共益費 | 2,800円 | 衛生費 | |
| 駐車場 | 1台 / 3,300円 | 駐車場備考 | |
| 敷金 | 0ヶ月 | 礼金 | 1ヶ月 |
| 手数料 | 1ヶ月 | 初期費用 | |
| その他一時金 | <small>・保証委託料 契約時：25,000円 月額：賃料総額の2.5% ・月額保証委託料：1,815円 ・契約時に退去時のクリーニング費として、¥75,000 ・鍵セット費 3,300円</small> | | |

| | | | | |
|--------------|--------------------------|-----------|---------------|----------|
| 所在地 | 沖縄県宜野座村漢那 20672 | | | |
| 築年 | 2024年11月(築0年) | | | |
| 所在階数 | 2階 / 3階建 | | | |
| 入居日 | 応相談 | 専有面積 | 51.82㎡(15.7坪) | |
| 間取り | 2LDK(洋 6.1・5 / LDK 11.6) | | | |
| 交通 | 城原バス停より徒歩4分 | | | |
| 校区 | 漢那小学校 宜野座中学校 | | | |
| 契約期間 | 更新・2.0年 | 更新料 | 22,000円 | |
| 設備 | システムキッチン | カウンターキッチン | バス・トイレ別 | 洗髪洗面化粧台 |
| | 温水洗浄便座 | 浴槽 | ガス衣類乾燥機 | エアコン |
| クローゼット | ウォークインクローゼット | インターネット対応 | インターネット無料 | オートロック |
| モニター付きインターホン | エレベーター | オール電化 | 冷房 | 室内洗濯機置き場 |

沖縄県知事免許 (2)第004772号

LifeLulu株式会社

住所：沖縄県読谷村大湾356番地 A棟 2階

営業時間：10:00～18:00

定休日：土日・年末年始・GW・旧盆

TEL：0078-60159-597955

FAX：098-988-5082

HP：https://www.lifelulu-kanri.okinawa/

取引態様：仲介

更新日：2024.09.10

