

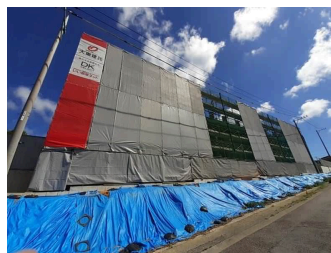
【11月下旬入居可能】【モデルルーム内覧可能】読谷のジョニー・デップこと、比嘉があなたの為にお部屋探しをお手伝いさせていただきます 気になる方は読谷の「ジョニー・デップ」こと、比嘉までお電話ください

【間取り図】



2階以上 最上階 角部屋  
 フローリング 鉄筋(RC造)  
 ペット可 二人以上入居可  
 保証人不要 保証人代行  
 シニア相談可 留学生可  
 家主別住まい 駐車場あり  
 自転車専用駐車場

- ・口座引落とし、クレジットカードでお支払いいただく場合は、収納手数料170円が必要です。
- ・「24時間サポート費用 330円(月額)」が必要となります。
- ・更新事務手数料 22,000円



|        |   |       |        |
|--------|---|-------|--------|
| 種別     | 貸マンション  |       |        |
| 地域     | 宜野座村漢那  |       |        |
| 家賃     | 69,500円   |       |        |
| 共益費    | 2,800円  | 衛生費   |        |
| 駐車場    | 1台 / 3,300円   | 駐車場備考 | 2台目要相談 |
| 敷金     | 0ヶ月   | 礼金    | 1ヶ月    |
| 手数料    | 1ヶ月   | 初期費用  |        |
| その他一時金 | <small>・保証委託料 契約時：25,000円 月額：賃料総額の2.5%<br/>                 ・月額保証委託料：1,815円<br/>                 ・契約時に退去時のクリーニング費として、¥75,000<br/>                 ・鍵セット費 3,300円</small> |       |        |

|              |                        |           |               |          |
|--------------|------------------------|-----------|---------------|----------|
| 所在地          | 沖縄県宜野座村漢那 20672        |           |               |          |
| 築年           | 2024年11月(築0年)          |           |               |          |
| 所在階数         | 3階 / 3階建               |           |               |          |
| 入居日          | 応相談                    | 専有面積      | 51.82㎡(15.7坪) |          |
| 間取り          | 2LDK(洋6.1・5 / LDK11.6) |           |               |          |
| 交通           | 城原バス停より徒歩4分            |           |               |          |
| 校区           | 漢那小学校<br>宜野座中学校        |           |               |          |
| 契約期間         | 更新・2.0年                | 更新料       | 22,000円       |          |
| 設備           | システムキッチン               | カウンターキッチン | バス・トイレ別       | 洗髪洗面化粧台  |
|              | 温水洗浄便座                 | 浴槽        | ガス衣類乾燥機       | エアコン     |
| クローゼット       | ウォークインクローゼット           | インターネット対応 | インターネット無料     | オートロック   |
| モニター付きインターホン | エレベーター                 | オール電化     | 冷房            | 室内洗濯機置き場 |

沖縄県知事免許 (2)第004772号

**LifeLulu株式会社**

住所：沖縄県読谷村大湾356番地 A棟 2階

営業時間：10:00～18:00

定休日：土日・年末年始・GW・旧盆

TEL：0078-60159-597955

FAX：098-988-5082

HP：<https://www.lifelulu-kanri.okinawa/>

取引態様：仲介

更新日：2024.09.10

