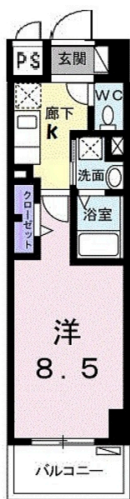


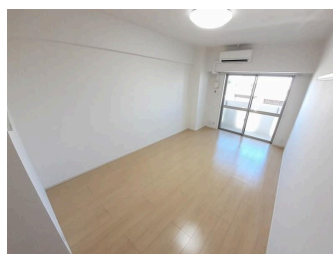
【9月下旬入居可能】【モデルルーム内覧可能】読谷のジョニー・デップこと、比嘉があなたの為にお部屋探しをお手伝いさせていただきます 気になる方は読谷の「ジョニー・デップ」こと、比嘉までお電話ください

【間取り図】



2階以上 フローリング  
鉄筋(RC造) 二人以上入居可  
保証人不要 保証人代行  
シニア相談可 留学生可  
家主別住まい 駐車場2台以上  
自転車専用駐車場

- ・口座引落とし、クレジットカードでお支払いいただく場合は、収納手数料170円が必要です。
- ・「24時間サポート費用 330円(月額)」が必要となります。
- ・更新事務手数料 22,000円



種別	貸マンション		
地域	宜野湾市大謝名		
家賃	50,000円		
共益費	3,300円	衛生費	
駐車場	無	駐車場備考	要確認
敷金	0ヶ月	礼金	1ヶ月
手数料	1ヶ月	初期費用	
その他一時金	<small>・保証委託料 契約時：22,000円 月額：賃料総額の2.2%                  ・月額保証委託料：1,179円                  ・契約時に退去時のクリーニング費として、¥45,000                  ・鍵セット費 3,300円</small>		

名称	コンドミニアム Shi Ro			
所在地	沖縄県宜野湾市大謝名 3 1 1			
築年	2018年7月(築6年)			
所在階数	3階 / 8階建			
入居日	応相談	専有面積	30.11㎡(9.9坪)	
間取り	1K(洋 8.5)			
交通	上大謝名バス停より徒歩10分			
校区				
契約期間	更新・2.0年	更新料	22,000円	
設備	システムキッチン	カウンターキッチン	バス・トイレ別	洗髪洗面化粧台
	温水洗浄便座	浴槽	ガス衣類乾燥機	エアコン
クローゼット	ウォークインクローゼット	インターネット対応	インターネット無料	オートロック
モニター付きインターホン	エレベーター	オール電化	冷房	室内洗濯機置き場

沖縄県知事免許 (2)第004772号

**LifeLulu株式会社**

住所：沖縄県読谷村大湾356番地 A棟 2階

営業時間：10:00 ~ 18:00

定休日：土日・年末年始・GW・旧盆

TEL : 0078 - 60159 - 597955

FAX : 098 - 988 - 5082

HP : <https://www.lifelulu-kanri.okinawa/>

取引態様：仲介

更新日：2024.09.19

