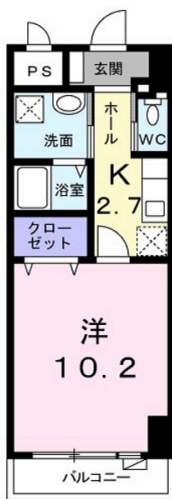


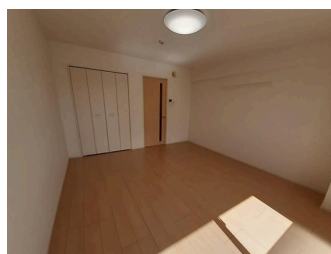
【即日入居可能】【内覧可能】読谷のジョニー・デップこと、比嘉があなたの為にお部屋探しをお手伝いさせていただきます 気になる方は読谷の「ジョニー・デップ」こと、比嘉までお電話ください

【間取り図】



2階以上 最上階 南向き
 フローリング 鉄筋(RC造)
 即入居可 二人以上入居可
 保証人不要 保証人代行
 シニア相談可 留学生可
 家主別住まい 自転車専用駐車場

・賃料等月額を口座引落とし、クレジットカードでお支払いいただく場合は、毎月のお支払い額に加え収納手数料170円(月額)が別途かかります。



種別	貸マンション		
地域	浦添市港川		
家賃	58,000円		
共益費	3,500円	衛生費	
駐車場	無(応相談)	駐車場備考	要確認
敷金	1ヶ月	礼金	0ヶ月
手数料	1ヶ月	初期費用	
その他一時金	・保証委託料 契約時：22,000円 月額：賃料総額の2.2% ・月額保証委託料：1,353円		

所在地	沖縄県浦添市港川 5 8 0 2			
築年	2019年3月(築5年)			
所在階数	10階 / 10階建			
入居日	即時可	専有面積	34.24㎡(10.4坪)	
間取り	1K(洋 10.2 / K 2.7)			
交通	港川バス停より徒歩10分			
校区	港川小学校			
契約期間	更新・2.0年	更新料		
設備	システムキッチン	カウンターキッチン	バス・トイレ別	洗髪洗面化粧台
	温水洗浄便座	浴槽	ガス衣類乾燥機	エアコン
クローゼット	ウォークインクローゼット	インターネット対応	インターネット無料	オートロック
モニター付きインターホン	エレベーター	オール電化	冷房	室内洗濯機置き場

沖縄県知事免許 (2)第004772号

LifeLulu株式会社

住所：沖縄県読谷村大湾356番地 A棟 2階

営業時間：10:00 ~ 18:00

定休日：土日・年末年始・GW・旧盆

TEL : 0078 - 60159 - 597955

FAX : 098 - 988 - 5082

HP : <https://www.lifelulu-kanri.okinawa/>

取引態様：仲介

更新日：2024.09.19

