

【沖縄マツダ浦添店&ホンダ仲西店近く】 分譲賃貸 新築未入居物件 駐車場平置き区画1台無料 10階の高層階なので眺望も良い物件です エアコン3台設置してます

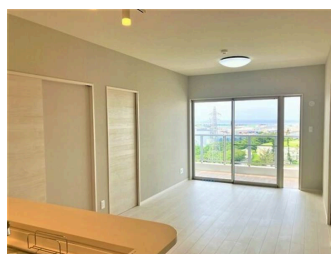
【間取り図】



2階以上 最上階 フローリング
鉄筋(RC造) 即入居可
二人以上入居可 駐車場あり
駐車場1台無料

【前家賃等】
家賃：189,000円
共益費：0円
駐車場料金：無料
賃貸入居サポート費：770円
月々保証委託料：2,847円
月々合計(税込み)：192,617円
【入居時発生費用】
礼金：189,000円
敷金：378,000円
仲介手数料：207,900円
火災保険料(2年)：18,000円
抗腐施工費：30,800円
保証委託料：94,885円

合計：約1,111,202円+日割り家賃



種別	貸マンション		
地域	浦添市勢理客		
家賃	189,000円		
共益費		衛生費	
駐車場	1台 / 無料	駐車場備考	
敷金	2ヶ月	礼金	1ヶ月
手数料	1.1ヶ月	初期費用	981,900円
その他一時金	賃貸保証：初回契約時：50% (税込み)、月額：1.5% (税込み) /		

所在地	沖縄県浦添市勢理客 2 1 4 7			
築年	新築 2024年2月(築0年)			
所在階数	10階 / 10階建			
入居日	即時可	専有面積	62.31㎡(18.8坪)	
間取り	3LDK(洋6・5・4.5 / LDK 13.5)			
交通	古島駅より徒歩22分 第一仲西バス停より徒歩4分			
校区	神森小学校まで徒歩10分 安岡中学校まで徒歩17分			
契約期間	更新・2.0年	更新料		
設備	システムキッチン	カウンターキッチン	バス・トイレ別	洗髪洗面化粧台
	温水洗浄便座	浴槽	ガス衣類乾燥機	エアコン
クローゼット	ウォークインクローゼット	インターネット対応	インターネット無料	オートロック
モニター付きインターホン	エレベーター	オール電化	冷房	室内洗濯機置き場

沖縄県知事免許 (01)第004776号

いえんちゅhome

住所：沖縄県沖縄市上地2-16-10 トーマ開発上地ビル1F

営業時間：10:00 ~ 18:00

定休日：水、お盆休み【8月11日 - 18日】年末年始【12月25日 - 1月6日】

TEL : 0078 - 60159 - 352464

FAX : 098 - 979 - 9727

HP : <https://goohome.jp/fudousan/realtor/853/>

取引態様：仲介

更新日：2024.09.06

