

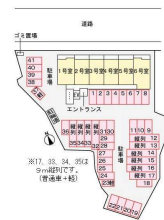
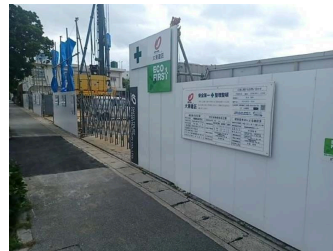
ペット可新築マンション9月完成予定！

【間取り図】



2階以上 フローリング
鉄筋(RC造) ペット可
二人以上入居可 保証人不要
シニア相談可 留学生可
ルームシェア可
家主別住まい 駐車場あり
バイク置場あり 自転車専用駐車場

※この間取りは、各居室の広さ、間取り等は、図面を以て記載しますが、図面とは異なる場合があります。
・設備等は、別途記載がある場合は、図面を以て記載します。
・設備等は、別途記載がある場合は、図面を以て記載します。
・設備等は、別途記載がある場合は、図面を以て記載します。
・設備等は、別途記載がある場合は、図面を以て記載します。
・設備等は、別途記載がある場合は、図面を以て記載します。
・設備等は、別途記載がある場合は、図面を以て記載します。
・設備等は、別途記載がある場合は、図面を以て記載します。
・設備等は、別途記載がある場合は、図面を以て記載します。
・設備等は、別途記載がある場合は、図面を以て記載します。
・設備等は、別途記載がある場合は、図面を以て記載します。



種別	貸マンション		
地域	うるま市赤道		
家賃	61,000円		
共益費	3,500円	衛生費	
駐車場	1台 / 5,500円	駐車場備考	2,200円 ~ 5,500円
敷金	0ヶ月	礼金	1ヶ月
手数料	1.1ヶ月	初期費用	370,000円
その他一時金	・契約時に退去時のクリーニング費として、¥65,000が必要となります。		

名称	グレース パゲーフ		
所在地	沖縄県うるま市赤道 6382		
築年	新築 2024年9月(築0年)		
所在階数	4階 / 6階建		
入居日	応相談	専有面積	36.97㎡(11.2坪)
間取り	1LDK(洋5.1 / LDK8.3)		
交通	明道バス停より徒歩3分		
校区	赤道小学校 具志川中学校		
契約期間	更新・2.0年	更新料	22,000円
設備	システムキッチン	カウンターキッチン	バス・トイレ別
	温水洗浄便座	浴槽	ガス衣類乾燥機
クローゼット	ウォークインクローゼット	インターネット対応	インターネット無料
モニター付きインターホン	エレベーター	オール電化	冷房
			洗髪洗面化粧台 エアコン オートロック 室内洗濯機置き場

沖縄県知事免許 (01)第004776号

いえんちゅhome

住所：沖縄県沖縄市上地2-16-10 トーマ開発上地ビル1F

営業時間：10:00 ~ 18:00

定休日：水、お盆休み【8月11日 - 16日】年末年始【12月25日 - 1月6日】

TEL : 0078 - 60159 - 352464

FAX : 098 - 979 - 9727

HP : <https://goohome.jp/fudousan/realtor/853/>

取引態様：仲介

更新日：2024.06.28

